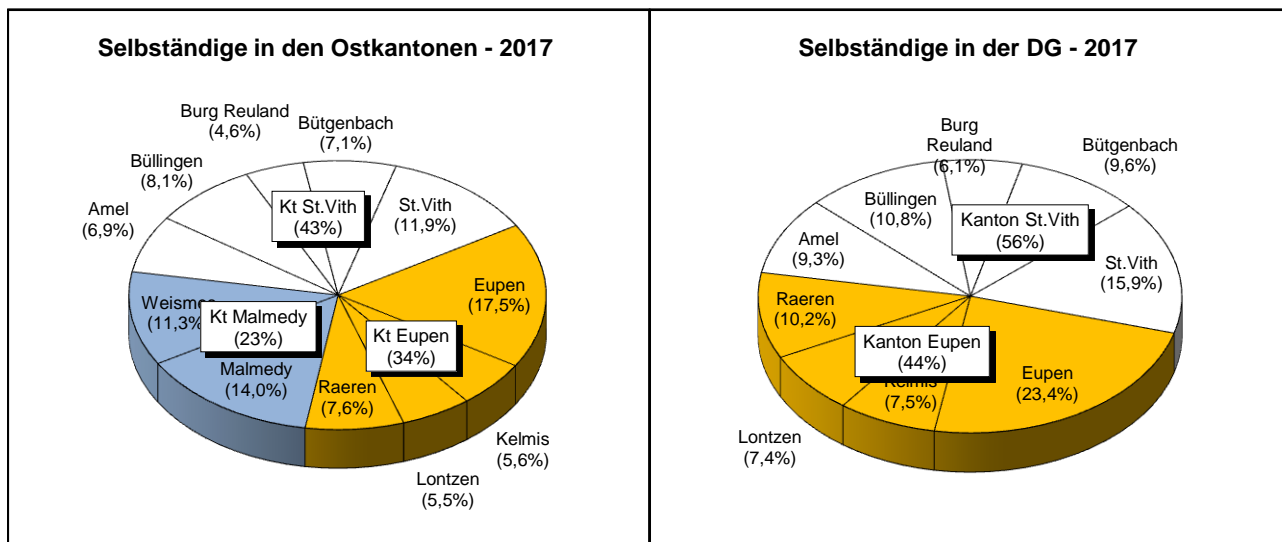


## Die selbständige Beschäftigung 2017

### Gesamtanzahl Selbständige und Freiberufler

INASTI 2017	Männer		Frauen		Gesamt	
	Gesamt	Anteil	Gesamt	Anteil	Gesamt	Anteil
Amel	392	65,4%	207	34,6%	599	100%
Büllingen	457	65,3%	243	34,7%	700	100%
Burg Reuland	251	63,5%	144	36,5%	395	100%
Bütgenbach	388	62,7%	231	37,3%	619	100%
St.Vith	675	65,7%	352	34,3%	1.027	100%
Eupen	981	64,8%	532	35,2%	1.513	100%
Kelmis	314	64,5%	173	35,5%	487	100%
Lontzen	320	67,1%	157	32,9%	477	100%
Raeren	438	66,6%	220	33,4%	658	100%
Malmedy	805	66,5%	405	33,5%	1.210	100%
Weismes	624	63,8%	354	36,2%	978	100%
<b>Kanton St.Vith</b>	<b>2.163</b>	<b>64,8%</b>	<b>1.177</b>	<b>35,2%</b>	<b>3.340</b>	<b>100%</b>
<b>Kanton Eupen</b>	<b>2.053</b>	<b>65,5%</b>	<b>1.082</b>	<b>34,5%</b>	<b>3.135</b>	<b>100%</b>
<b>Kanton Malmedy</b>	<b>1.429</b>	<b>65,3%</b>	<b>759</b>	<b>34,7%</b>	<b>2.188</b>	<b>100%</b>
<b>DG</b>	<b>4.216</b>	<b>65,1%</b>	<b>2.259</b>	<b>34,9%</b>	<b>6.475</b>	<b>100%</b>
<b>Ostkantone</b>	<b>5.645</b>	<b>65,2%</b>	<b>3.018</b>	<b>34,8%</b>	<b>8.663</b>	<b>100%</b>
Bezirk Verviers	16.524	65,8%	8.606	34,2%	25.130	100%
Wallonische Region	191.743	63,8%	109.002	36,2%	300.745	100%
Flämische Region	430.269	64,5%	236.963	35,5%	667.232	100%
Region Brüssel	76.790	71,5%	30.594	28,5%	107.384	100%
<b>Belgien</b>	<b>698.802</b>	<b>65,0%</b>	<b>376.559</b>	<b>35,0%</b>	<b>1.075.361</b>	<b>100%</b>
Ausland	9.401	75,8%	3.001	24,2%	12.402	100%

Quelle: INASTI; Auswertung: ADG



Quelle: INASTI; Auswertung: ADG

## Aufteilung nach Selbständigenstatut

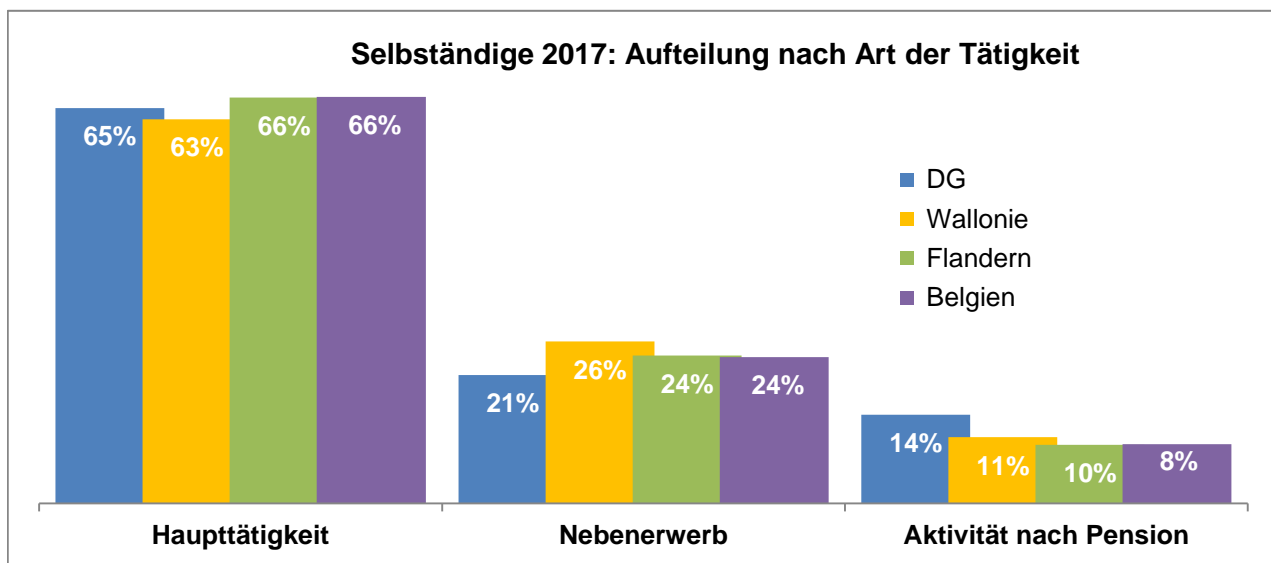
INASTI 2017		Männer		Frauen		Gesamt	
		Gesamt	Anteil	Gesamt	Anteil	Gesamt	Anteil
Kanton St.Vith	Selbst.	2.041	68,3%	947	31,7%	2.988	100%
	Gehilfen	122	34,7%	230	65,3%	352	100%
	Gesamt	2.163	64,8%	1.177	35,2%	3.340	100%
Kanton Eupen	Selbst.	1.973	67,9%	932	32,1%	2.905	100%
	Gehilfen	80	34,8%	150	65,2%	230	100%
	Gesamt	2.053	65,5%	1.082	34,5%	3.135	100%
Kanton Malmédy	Selbst.	1.383	67,2%	675	32,8%	2.058	100%
	Gehilfen	46	35,4%	84	64,6%	130	100%
	Gesamt	1.429	65,3%	759	34,7%	2.188	100%
<b>DG</b>	<b>Selbst.</b>	<b>4.014</b>	<b>68,1%</b>	<b>1.879</b>	<b>31,9%</b>	<b>5.893</b>	<b>100%</b>
	<b>Gehilfen</b>	<b>202</b>	<b>34,7%</b>	<b>380</b>	<b>65,3%</b>	<b>582</b>	<b>100%</b>
	<b>Gesamt</b>	<b>4.216</b>	<b>65,1%</b>	<b>2.259</b>	<b>34,9%</b>	<b>6.475</b>	<b>100%</b>
<b>Ostkantone</b>	<b>Selbst.</b>	<b>5.397</b>	<b>67,9%</b>	<b>2.554</b>	<b>32,1%</b>	<b>7.951</b>	<b>100%</b>
	<b>Gehilfen</b>	<b>248</b>	<b>34,8%</b>	<b>464</b>	<b>65,2%</b>	<b>712</b>	<b>100%</b>
	<b>Gesamt</b>	<b>5.645</b>	<b>65,2%</b>	<b>3.018</b>	<b>34,8%</b>	<b>8.663</b>	<b>100%</b>
Bezirk Verviers	Selbst.	15.921	67,7%	7.588	32,3%	23.509	100%
	Gehilfen	603	37,2%	1.018	62,8%	1.621	100%
	Gesamt	16.524	65,8%	8.606	34,2%	25.130	100%
Wallonische Region	Selbst.	185.287	65,2%	98.801	34,8%	284.088	100%
	Gehilfen	6.456	38,8%	10.201	61,2%	16.657	100%
	Gesamt	191.743	63,8%	109.002	36,2%	300.745	100%
Flämische Region	Selbst.	411.794	65,8%	214.075	34,2%	625.869	100%
	Gehilfen	18.475	44,7%	22.888	55,3%	41.363	100%
	Gesamt	430.269	64,5%	236.963	35,5%	667.232	100%
Region Brüssel	Selbst.	72.415	71,5%	28.920	28,5%	101.335	100%
	Gehilfen	4.375	72,3%	1.674	27,7%	6.049	100%
	Gesamt	76.790	71,5%	30.594	28,5%	107.384	100%
<b>Belgien</b>	<b>Selbst.</b>	<b>669.496</b>	<b>66,2%</b>	<b>341.796</b>	<b>33,8%</b>	<b>1.011.292</b>	<b>100%</b>
	<b>Gehilfen</b>	<b>29.306</b>	<b>45,7%</b>	<b>34.763</b>	<b>54,3%</b>	<b>64.069</b>	<b>100%</b>
	<b>Gesamt</b>	<b>698.802</b>	<b>65,0%</b>	<b>376.559</b>	<b>35,0%</b>	<b>1.075.361</b>	<b>100%</b>
Ausland	Selbst.	8.854	76,3%	2.749	23,7%	11.603	100%
	Gehilfen	547	68,5%	252	31,5%	799	100%
	Gesamt	9.401	75,8%	3.001	24,2%	12.402	100%

Quelle: INASTI; Auswertung: ADG

## Aufteilung nach Haupt- oder Nebentätigkeit

INASTI 2017	Haupttätigkeit			Nebenerwerb			Aktiv nach Pension			Gesamt
	Männer	Frauen	Gesamt	Männer	Frauen	Gesamt	Männer	Frauen	Gesamt	
Amel	232	142	374	92	46	138	68	19	87	599
Büllingen	255	168	423	107	47	154	95	28	123	700
Burg Reuland	163	103	266	37	18	55	51	23	74	395
Bütgenbach	237	160	397	107	50	157	44	21	65	619
St.Vith	430	249	679	129	56	185	116	47	163	1.027
Eupen	596	342	938	213	133	346	172	57	229	1.513
Kelmis	191	116	307	79	41	120	44	16	60	487
Lontzen	215	110	325	61	33	94	44	14	58	477
Raeren	314	158	472	64	45	109	60	17	77	658
Malmedy	503	254	757	171	114	285	131	37	168	1.210
Weismes	412	239	651	136	88	224	76	27	103	978
<b>Kanton St.Vith</b>	<b>1.317</b>	<b>822</b>	<b>2.139</b>	<b>472</b>	<b>217</b>	<b>689</b>	<b>374</b>	<b>138</b>	<b>512</b>	<b>3.340</b>
<b>Kanton Eupen</b>	<b>1.316</b>	<b>726</b>	<b>2.042</b>	<b>417</b>	<b>252</b>	<b>669</b>	<b>320</b>	<b>104</b>	<b>424</b>	<b>3.135</b>
<b>Kanton Malmedy</b>	<b>915</b>	<b>493</b>	<b>1.408</b>	<b>307</b>	<b>202</b>	<b>509</b>	<b>207</b>	<b>64</b>	<b>271</b>	<b>2.188</b>
<b>DG</b>	<b>2.633</b>	<b>1.548</b>	<b>4.181</b>	<b>889</b>	<b>469</b>	<b>1.358</b>	<b>694</b>	<b>242</b>	<b>936</b>	<b>6.475</b>
<b>Ostkantone</b>	<b>3.548</b>	<b>2.041</b>	<b>5.589</b>	<b>1.196</b>	<b>671</b>	<b>1.867</b>	<b>901</b>	<b>306</b>	<b>1.207</b>	<b>8.663</b>
Bezirk Verviers	10.431	5.556	15.987	3.746	2.275	6.021	2.347	775	3.122	25.130
Wallonie	122.388	66.294	188.682	45.637	33.955	79.592	23.718	8.753	32.471	300.745
Flandern	284.402	158.044	442.446	96.907	64.123	161.030	48.960	14.796	63.756	667.232
Brüssel	61.677	21.359	83.036	9.513	6.887	16.400	5.600	2.348	7.948	107.384
<b>Belgien</b>	<b>468.467</b>	<b>245.697</b>	<b>714.164</b>	<b>152.057</b>	<b>104.965</b>	<b>257.022</b>	<b>78.278</b>	<b>25.897</b>	<b>104.175</b>	<b>1.075.361</b>
Ausland	6.608	2.169	8.777	1.574	577	2.151	1.219	255	1.474	12.402

Quelle: INASTI; Auswertung: ADG



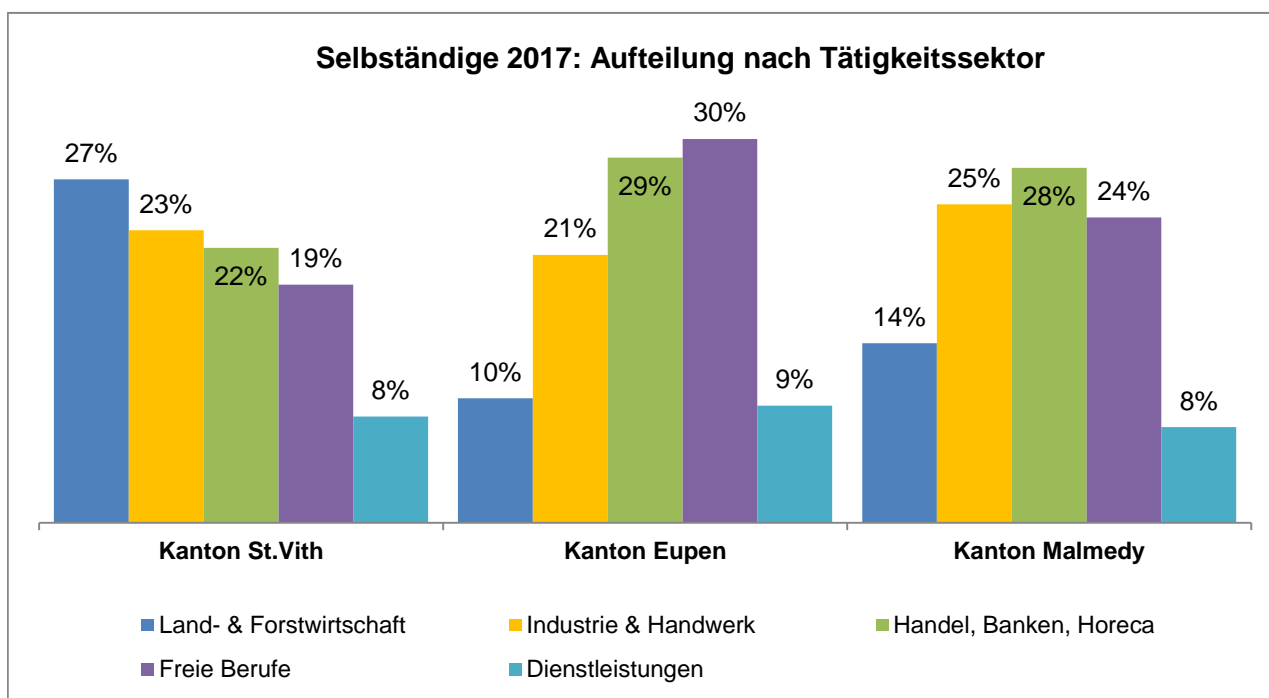
Quelle: INASTI; Auswertung: ADG

## Aufteilung nach Tätigkeitssektor

INASTI 2017	Landwirtschaft	Fischzucht	Industrie, Handwerk	Handel, Horeca	Freie Berufe	Dienstleistungen	Sonstiges	Gesamt
Amel	183	1	148	120	105	39	3	599
Büllingen	192	0	155	163	127	61	2	700
Burg Reuland	177	0	72	58	50	33	5	395
Bütgenbach	106	2	163	174	113	58	3	619
St.Vith	250	0	236	212	235	90	4	1.027
Eupen	108	1	291	466	524	120	3	1.513
Kelmis	19	1	113	154	147	50	3	487
Lontzen	90	0	103	113	118	53	0	477
Raeren	92	0	158	174	164	68	2	658
Malmedy	164	0	283	353	320	83	7	1.210
Weismes	147	3	269	262	209	83	5	978
<b>Kanton St.Vith</b>	<b>908</b>	<b>3</b>	<b>774</b>	<b>727</b>	<b>630</b>	<b>281</b>	<b>17</b>	<b>3.340</b>
<b>Kanton Eupen</b>	<b>309</b>	<b>2</b>	<b>665</b>	<b>907</b>	<b>953</b>	<b>291</b>	<b>8</b>	<b>3.135</b>
<b>Kanton Malmedy</b>	<b>311</b>	<b>3</b>	<b>552</b>	<b>615</b>	<b>529</b>	<b>166</b>	<b>12</b>	<b>2.188</b>
<b>DG</b>	<b>1.217</b>	<b>5</b>	<b>1.439</b>	<b>1.634</b>	<b>1.583</b>	<b>572</b>	<b>25</b>	<b>6.475</b>
<b>Ostkantone</b>	<b>1.528</b>	<b>8</b>	<b>1.991</b>	<b>2.249</b>	<b>2.112</b>	<b>738</b>	<b>37</b>	<b>8.663</b>
Bezirk Verviers	3.193	14	5.878	6.882	7.010	2.057	96	25.130
Wallonie	29.114	136	60.562	89.869	97.310	21.957	1.797	300.745
Flandern	59.894	402	147.956	207.608	190.023	52.818	8.531	667.232
Brüssel	2.099	13	31.360	27.897	39.087	5.884	1.044	107.384
<b>Belgien</b>	<b>91.107</b>	<b>551</b>	<b>239.878</b>	<b>325.374</b>	<b>326.420</b>	<b>80.659</b>	<b>11.372</b>	<b>1.075.361</b>

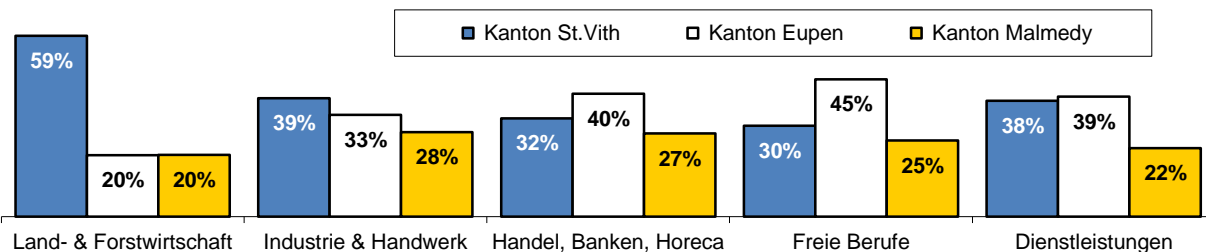
Quelle: INASTI; Auswertung: ADG

19%      0%      22%      25%      24%      9%      0%      100%



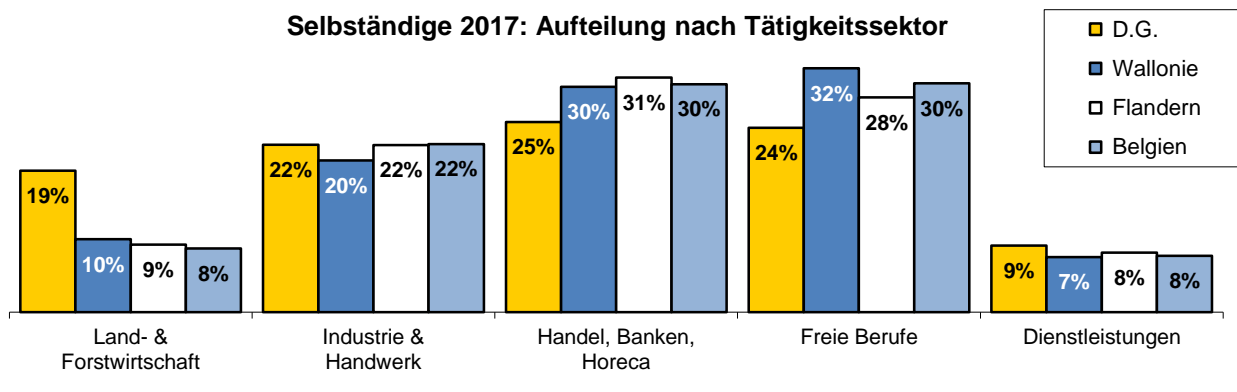
Quelle: INASTI; Auswertung: ADG

### Selbständige 2017: Anteil der Kantone an den großen Sektoren



Quelle: INASTI; Auswertung: ADG

### Selbständige 2017: Aufteilung nach Tätigkeitssektor



Quelle: INASTI; Auswertung: ADG

### Aufteilung nach Tätigkeitssektor und Statut

Selbständige	Landwirtschaft	Fischzucht	Industrie, Handwerk	Handel, Horeca	Freie Berufe	Dienstleistungen	Sonstiges	Gesamt
<b>Kanton St.Vith</b>	748	3	694	658	609	262	14	<b>2.988</b>
<b>Kanton Eupen</b>	243	2	617	854	908	273	8	<b>2.905</b>
<b>Kanton Malmedy</b>	277	3	520	575	512	161	10	<b>2.058</b>
<b>DG</b>	<b>991</b>	<b>5</b>	<b>1.311</b>	<b>1.512</b>	<b>1.517</b>	<b>535</b>	<b>22</b>	<b>5.893</b>
<b>Ostkantone</b>	<b>1.268</b>	<b>8</b>	<b>1.831</b>	<b>2.087</b>	<b>2.029</b>	<b>696</b>	<b>32</b>	<b>7.951</b>
Wallonie	25.535	123	56.575	84.335	94.937	20.957	1.626	284.088
Flandern	49.679	383	137.861	194.354	185.968	49.647	7.977	625.869
Brüssel	1.961	13	27.578	27.123	38.360	5.342	958	101.335
<b>Belgien</b>	<b>77.175</b>	<b>519</b>	<b>222.014</b>	<b>305.812</b>	<b>319.265</b>	<b>75.946</b>	<b>10.561</b>	<b>1.011.292</b>

Gehilfen	Landwirtschaft	Fischzucht	Industrie, Handwerk	Handel, Horeca	Freie Berufe	Dienstleistungen	Sonstiges	Gesamt
<b>Kanton St.Vith</b>	160	0	80	69	21	19	3	<b>352</b>
<b>Kanton Eupen</b>	66	0	48	53	45	18	0	<b>230</b>
<b>Kanton Malmedy</b>	34	0	32	40	17	5	2	<b>130</b>
<b>DG</b>	<b>226</b>	<b>0</b>	<b>128</b>	<b>122</b>	<b>66</b>	<b>37</b>	<b>3</b>	<b>582</b>
<b>Ostkantone</b>	<b>260</b>	<b>0</b>	<b>160</b>	<b>162</b>	<b>83</b>	<b>42</b>	<b>5</b>	<b>712</b>
Wallonie	3.579	13	3.987	5.534	2.373	1.000	171	16.657
Flandern	10.215	19	10.095	13.254	4.055	3.171	554	41.363
Brüssel	138	0	3.782	774	727	542	86	6.049
<b>Belgien</b>	<b>13.932</b>	<b>32</b>	<b>17.864</b>	<b>19.562</b>	<b>7.155</b>	<b>4.713</b>	<b>811</b>	<b>64.069</b>

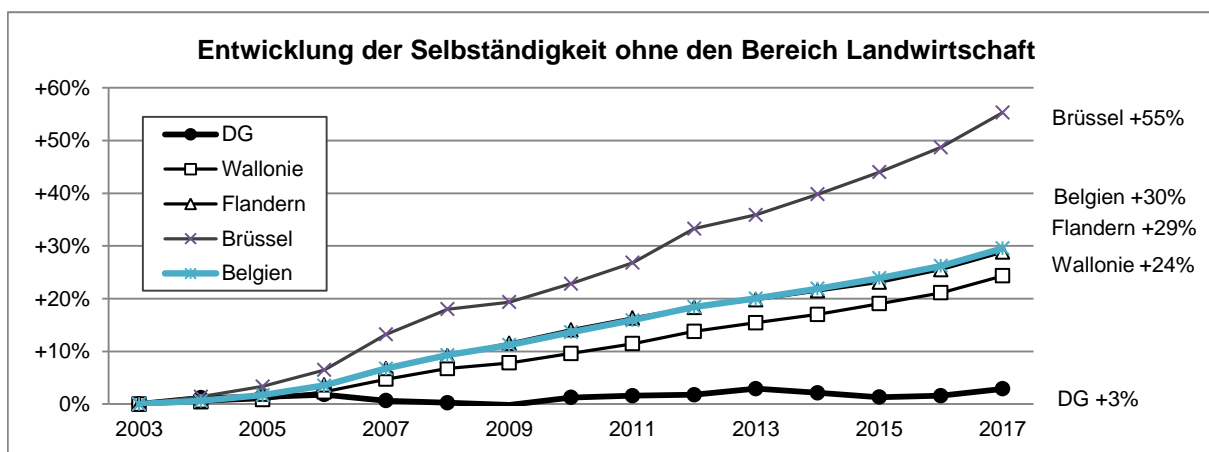
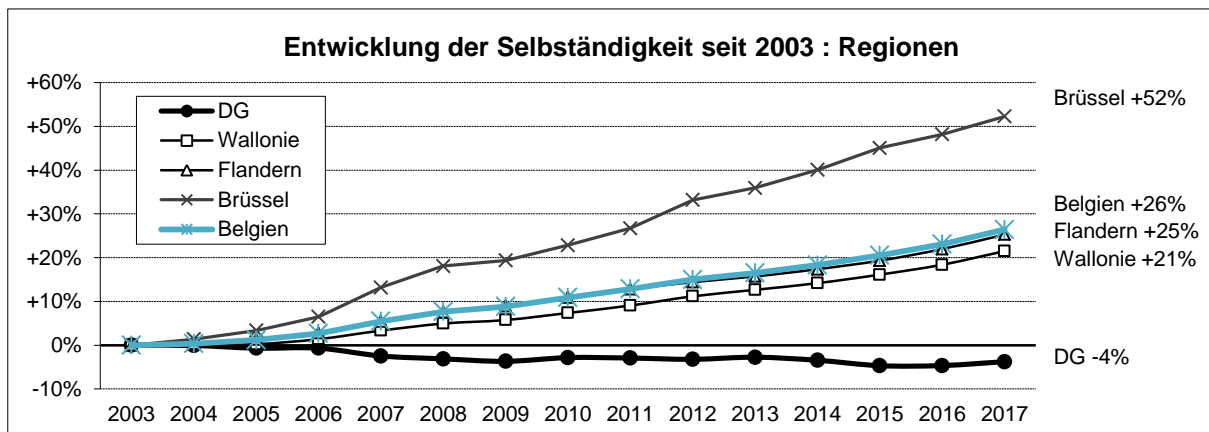
Quelle: INASTI; Auswertung: ADG

## Entwicklung der Anzahl Selbständiger

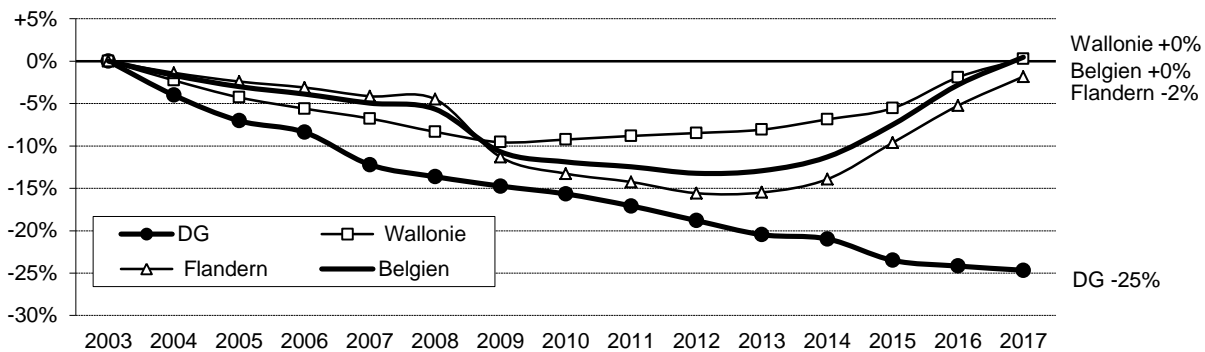
INASTI	1990	2000	2003*	2005	2007	2009	2011	2013	2015	2017
Amel	697	682	718	704	675	638	623	631	611	599
Büllingen	768	733	767	757	760	724	724	703	685	700
B. Reuland	506	502	549	514	484	461	450	428	408	395
Bütgenbach	498	547	591	610	586	594	602	607	599	619
Sankt Vith	1.187	1.121	1.181	1.119	1.101	1.085	1.081	1.068	1.025	1.027
Eupen	1.206	1.340	1.429	1.473	1.451	1.463	1.495	1.516	1.498	1.513
Kelmis	477	456	468	487	451	449	430	466	467	487
Lontzen	357	478	454	434	445	461	486	474	475	477
Raeren	498	533	571	585	610	606	640	651	646	658
Malmedy	962	1.062	1.147	1.142	1.129	1.124	1.160	1.151	1.173	1.210
Weismes	781	830	871	880	891	896	903	942	963	978
<b>Kt. St.Vith</b>	<b>3.656</b>	<b>3.585</b>	<b>3.806</b>	<b>3.704</b>	<b>3.606</b>	<b>3.502</b>	<b>3.480</b>	<b>3.437</b>	<b>3.328</b>	<b>3.340</b>
<b>Kt. Eupen</b>	<b>2.538</b>	<b>2.807</b>	<b>2.922</b>	<b>2.979</b>	<b>2.957</b>	<b>2.979</b>	<b>3.051</b>	<b>3.107</b>	<b>3.086</b>	<b>3.135</b>
<b>Kt. Malmedy</b>	<b>1.743</b>	<b>1.892</b>	<b>2.018</b>	<b>2.022</b>	<b>2.020</b>	<b>2.020</b>	<b>2.063</b>	<b>2.093</b>	<b>2.136</b>	<b>2.188</b>
<b>DG</b>	<b>6.194</b>	<b>6.392</b>	<b>6.728</b>	<b>6.683</b>	<b>6.563</b>	<b>6.481</b>	<b>6.531</b>	<b>6.544</b>	<b>6.414</b>	<b>6.475</b>
<b>Ostkantone</b>	<b>7.937</b>	<b>8.284</b>	<b>8.746</b>	<b>8.705</b>	<b>8.583</b>	<b>8.501</b>	<b>8.594</b>	<b>8.637</b>	<b>8.550</b>	<b>8.663</b>
Wallonie	219.516	233.504	247.532	248.141	255.816	261.786	269.984	278.871	287.464	300.745
Flandern	417.444	489.322	532.551	539.773	561.603	579.984	600.722	616.289	635.507	667.232
Brüssel	65.132	66.724	70.516	72.886	79.832	84.176	89.366	95.872	102.295	107.384
Belgien	702.092	789.550	850.599	860.800	897.251	925.946	960.072	991.032	1.025.266	1.075.361
Ausland	1.905	4.423	6.054	6.468	7.703	8.696	9.824	10.069	10.203	12.402

Quelle: INASTI; Auswertung: ADG

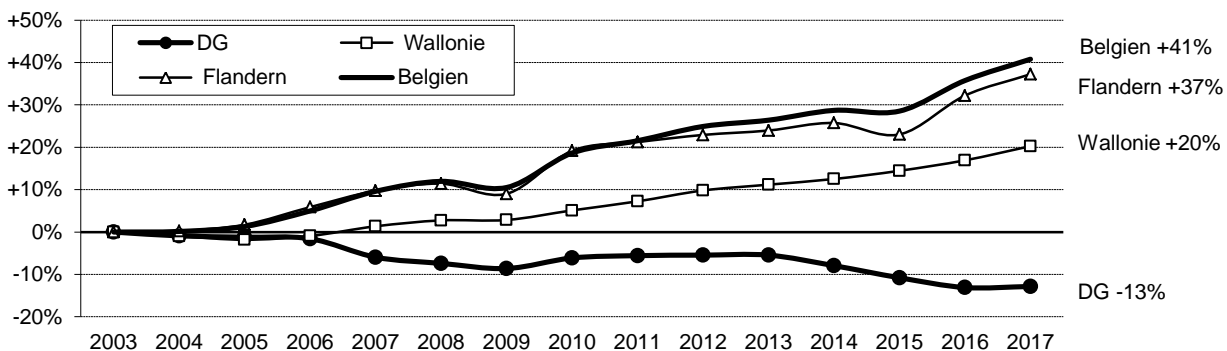
\*seit 2003 gilt ein automatisches Selbständigenstatut für mithelfende Partner, daher entsteht hier ein Bruch in der Zeitreihe.



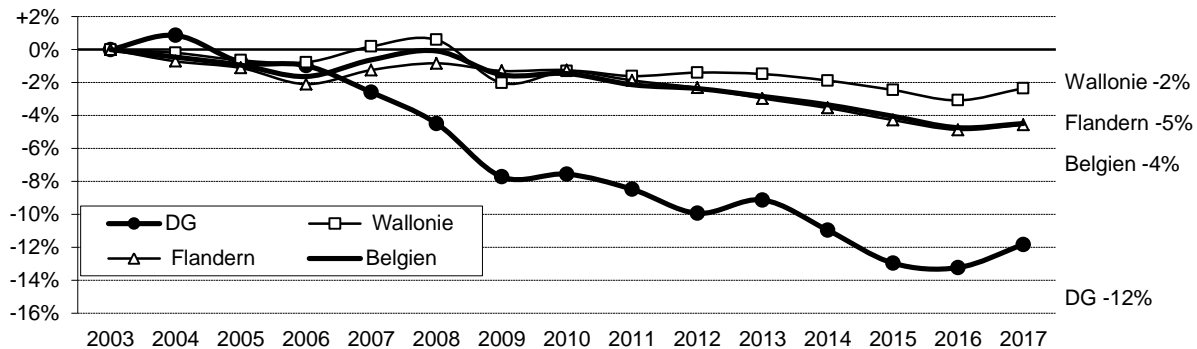
### Entwicklung der Selbständigkeit : Land- und Forstwirtschaft



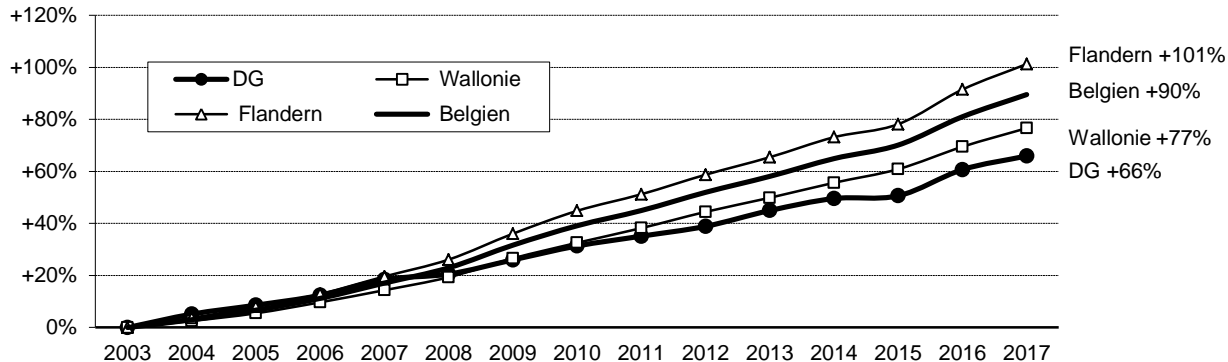
### Entwicklung der Selbständigkeit : Industrie & Handwerk



### Entwicklung der Selbständigkeit : Handel, Banken, Horeca



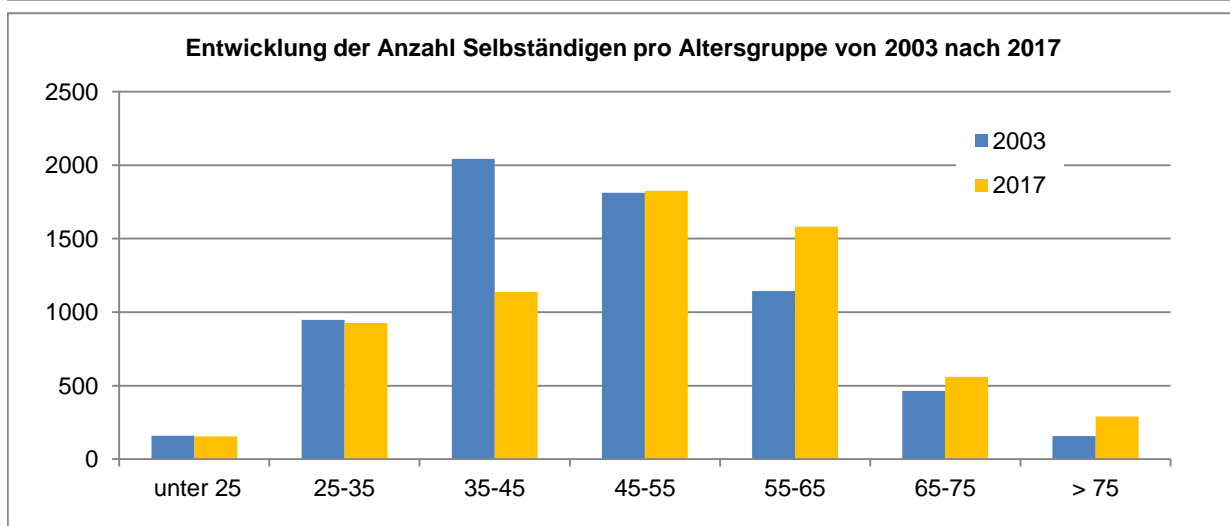
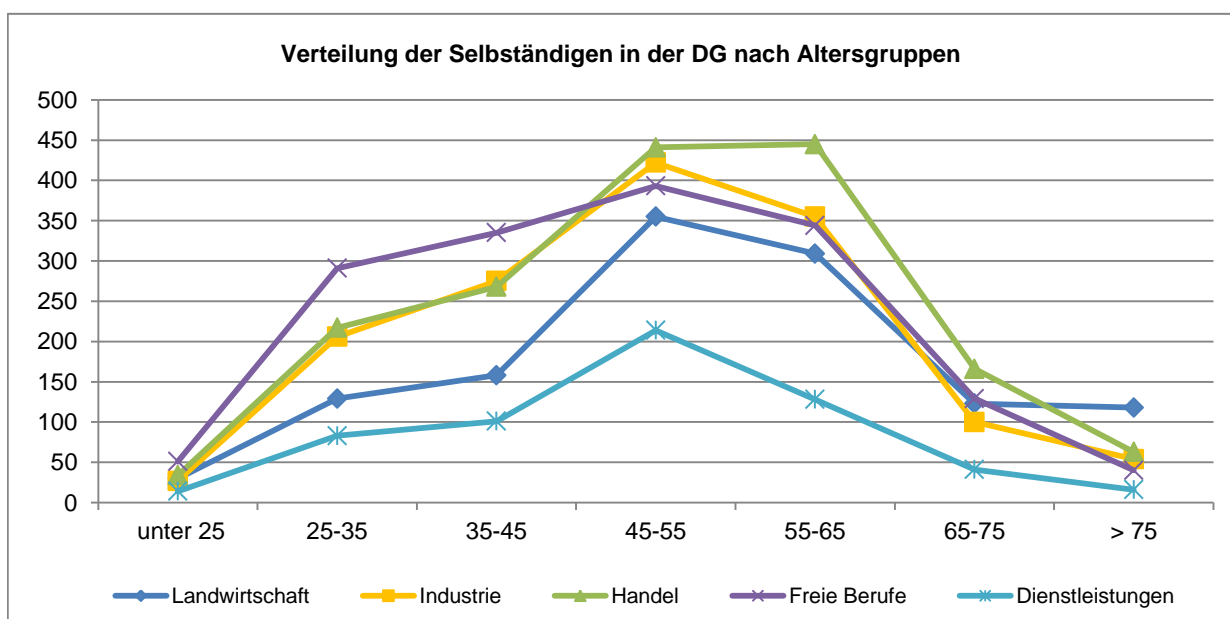
### Entwicklung der Selbständigkeit : Freie Berufe



## Selbständige und Gehilfen in der DG nach Altersgruppen

INASTI 2017	Landwirtschaft	Industrie & Handwerk	Handel & Horeca	Freie Berufe	Dienstleistungen	Gesamt
unter 25	30	27	34	51	14	156
25-35	129	206	217	291	83	926
35-45	158	275	268	335	101	1.137
45-55	355	422	441	393	214	1.825
55-65	309	355	445	344	128	1.581
65-75	123	100	166	129	41	559
> 75	118	54	63	40	16	291
Gesamt	1.222	1.439	1.634	1.583	597	6.475

INASTI 2017	Landwirtschaft	Industrie & Handwerk	Handel & Horeca	Freie Berufe	Dienstleistungen	Gesamt
unter 25	2%	2%	2%	3%	2%	2%
25-35	11%	14%	13%	18%	14%	14%
35-45	13%	19%	16%	21%	17%	18%
45-55	29%	29%	27%	25%	36%	28%
55-65	25%	25%	27%	22%	21%	24%
65-75	10%	7%	10%	8%	7%	9%
> 75	10%	4%	4%	3%	3%	4%
Gesamt	100%	100%	100%	100%	100%	100%



Quelle: INASTI; Auswertung: ADG



## Selbständige und Gehilfen in der DG nach Berufsgruppen und Haupt-/Nebentätigkeit

INASTI 2017	Haupterwerbs- tätigkeit	Nebenerwerbs- tätigkeit	aktiv nach Pension	Total	Anteil an Sektor
Gartenbau	46	29	7	82	7%
Landwirtschaft	675	77	222	974	80%
Forstwirtschaft	32	13	13	58	5%
Sonstige	63	28	12	103	8%
<b>Landwirtschaft</b>	<b>816</b>	<b>147</b>	<b>254</b>	<b>1.217</b>	<b>100%</b>
Fischzucht	2	2	1	5	100%
Metallverarbeitung	89	33	14	136	9%
Lebensmittelverarbeitung	45	10	7	62	4%
Textilverarbeitung	7	16	3	26	2%
Baugewerbe	364	108	66	538	37%
Holz- und Möbelgewerbe	119	40	17	176	12%
Kunsth Handwerk, Photographen ...	42	29	11	82	6%
Transport	55	17	12	84	6%
Sonstige Handwerker	10	0	1	11	1%
Betriebsleiter Industrie/Handwerk	241	36	47	324	23%
<b>Industrie &amp; Handwerk</b>	<b>972</b>	<b>289</b>	<b>178</b>	<b>1.439</b>	<b>100%</b>
Großhandel	116	44	22	182	11%
Einzelhandel	205	80	71	356	22%
Groß- und Einzelhandel	39	20	12	71	4%
Banken	6	0	1	7	0%
Versicherungen	25	6	19	50	3%
Handelsvertreter	38	40	11	89	5%
Horeca	225	65	45	335	21%
Sonstige (Unterhaltung, Schausteller, ...)	43	37	11	91	6%
Betriebsleiter in Handel/Horeca	341	48	64	453	28%
<b>Handel &amp; Horeca</b>	<b>1.038</b>	<b>340</b>	<b>256</b>	<b>1.634</b>	<b>100%</b>
Ärzte, Chirurgen	103	5	25	133	8%
Zahnärzte	30	0	3	33	2%
Apotheker	12	0	2	14	1%
Tierärzte	37	1	2	40	3%
Paramediziner	204	97	13	314	20%
Privatunterricht	29	54	15	98	6%
Wissenschaftler	0	0	0	0	0%
Journalisten, Übersetzer, Dolmetscher, ...	18	36	5	59	4%
Künstler	66	53	17	136	9%
Anwälte	49	5	0	54	3%
Notare, Gerichtsvollzieher	6	0	1	7	0%
Landmesser, Ingenieure, Buchhalter, ...	51	20	14	85	5%
Architekten	64	12	13	89	6%
sonstige (Berater, Dienstleister, ...)	158	134	53	345	22%
Betriebsleiter im Bereich freie Berufe	142	15	19	176	11%
<b>Freie Berufe</b>	<b>969</b>	<b>432</b>	<b>182</b>	<b>1.583</b>	<b>100%</b>
Frisöre, Schönheitspflege	186	49	26	261	46%
Sonstige Berufe mit manuellem Charakter (Garagisten, Reparatere, ...)	163	81	34	278	49%
Betriebsleiter im Dienstleistungsbereich	22	7	4	33	6%
<b>Dienstleistungen</b>	<b>371</b>	<b>137</b>	<b>64</b>	<b>572</b>	<b>100%</b>
sonstige Berufe (neue Berufe z.B.)	9	11	0	20	80%
Betriebsleiter	4	0	1	5	20%
<b>Sonstige</b>	<b>13</b>	<b>11</b>	<b>1</b>	<b>25</b>	<b>100%</b>
<b>Gesamt</b>	<b>4.181</b>	<b>1.358</b>	<b>936</b>	<b>6.475</b>	

Quelle: INASTI; Auswertung: ADG

**Selbständige und Gehilfen in der DG nach Berufsgruppen, Geschlecht und Kanton;  
Entwicklung zu 2003**

<b>INASTI 2017</b>	Männer	Frauen	Kanton St.Vith	Kanton Eupen	Total 2017	Total 2003	Vgl. zu 2003
Gartenbau	74	8	25	57	82	52	+58%
Landwirtschaft	689	285	765	209	974	1.446	-33%
Forstwirtschaft	53	5	47	11	58	79	-27%
Sonstige	68	35	71	32	103	39	+164%
<b>Landwirtschaft</b>	<b>884</b>	<b>333</b>	<b>908</b>	<b>309</b>	<b>1.217</b>	<b>1.616</b>	<b>-25%</b>
Fischzucht	4	1	3	2	5	6	-17%
Metallverarbeitung	119	17	76	60	136	121	+12%
Lebensmittelverarbeitung	40	22	33	29	62	138	-55%
Textilverarbeitung	6	20	8	18	26	17	+53%
Baugewerbe	488	50	310	228	538	598	-10%
Holz- und Möbelgewerbe	156	20	114	62	176	175	+1%
Kunsthandwerk, Photographen ...	60	22	34	48	82	67	+22%
Transport	65	19	42	42	84	138	-39%
Sonstige Handwerker	10	1	4	7	11	14	-21%
Betriebsleiter Industrie/Handwerk	257	67	153	171	324	383	-15%
<b>Industrie &amp; Handwerk</b>	<b>1.201</b>	<b>238</b>	<b>774</b>	<b>665</b>	<b>1.439</b>	<b>1.651</b>	<b>-13%</b>
Großhandel	116	66	83	99	182	79	+130%
Einzelhandel	214	142	154	202	356	496	-28%
Groß- und Einzelhandel	52	19	33	38	71	52	+37%
Banken	6	1	4	3	7	12	-42%
Versicherungen	41	9	22	28	50	94	-47%
Handelsvertreter	47	42	36	53	89	136	-35%
Horeca	190	145	182	153	335	338	-1%
Sonstige (Unterhaltung, Schausteller, ...)	57	34	21	70	91	39	+133%
Betriebsleiter in Handel/Horeca	293	160	192	261	453	607	-25%
<b>Handel &amp; Horeca</b>	<b>1.016</b>	<b>618</b>	<b>727</b>	<b>907</b>	<b>1.634</b>	<b>1.853</b>	<b>-12%</b>
Ärzte, Chirurgen	77	56	59	74	133	116	+15%
Zahnärzte	13	20	9	24	33	33	0%
Apotheker	4	10	8	6	14	22	-36%
Tierärzte	23	17	22	18	40	39	+3%
Paramediziner	64	250	153	161	314	173	+82%
Privatunterricht	51	47	20	78	98	48	+104%
Wissenschaftler	0	0	0	0	0	4	-100%
Journalisten, Übersetzer, Dolmetscher, ...	24	35	23	36	59	54	+9%
Künstler	80	56	42	94	136	56	+143%
Anwälte	33	21	19	35	54	38	+42%
Notare, Gerichtsvollzieher	5	2	3	4	7	8	-13%
Landmesser, Ingenieure, Buchhalter, ...	62	23	38	47	85	55	+55%
Architekten	59	30	27	62	89	63	+41%
sonstige (Berater, Dienstleister, ...)	227	118	141	204	345	162	+113%
Betriebsleiter im Bereich freie Berufe	106	70	66	110	176	83	+112%
<b>Freie Berufe</b>	<b>828</b>	<b>755</b>	<b>630</b>	<b>953</b>	<b>1.583</b>	<b>954</b>	<b>+66%</b>
Frisöre, Schönheitspflege	47	214	122	139	261	216	+21%
Sonstige Berufe mit manuellem Charakter (Garagisten, Reparatoren, ...)	204	74	151	127	278	390	-29%
Betriebsleiter im Dienstleistungsbereich	18	15	8	25	33	27	+22%
<b>Dienstleistungen</b>	<b>269</b>	<b>303</b>	<b>281</b>	<b>291</b>	<b>572</b>	<b>633</b>	<b>-10%</b>
sonstige Berufe (neue Berufe z.B.)	12	8	14	6	20	12	+67%
Betriebsleiter in undefiniertem Bereich	2	3	3	2	5	3	
<b>Sonstige</b>	<b>14</b>	<b>11</b>	<b>17</b>	<b>8</b>	<b>25</b>	<b>15</b>	<b>+67%</b>
<b>Gesamt</b>	<b>4.216</b>	<b>2.259</b>	<b>3.340</b>	<b>3.135</b>	<b>6.475</b>	<b>6.728</b>	<b>-4%</b>

Quelle: INASTI; Auswertung: ADG