

Voll- und Teilzeitbeschäftigung 2017

Voll- und Teilzeitbeschäftigung der Arbeitnehmer/innen aus der DG

2017	Vollzeit			Teilzeit			Sonstige*			Gesamt		
	M	F	Total	M	F	Total	M	F	Total	M	F	Gesamt
Amel	641	186	827	94	488	582	6	11	17	741	685	1.426
Büllingen	668	159	827	98	476	574	7	14	21	773	649	1.422
Burg Reuland	225	65	290	39	209	248	6	3	9	270	277	547
Bütgenbach	773	218	991	134	510	644	9	8	17	916	736	1.652
St.Vith	911	305	1.216	188	844	1.032	6	14	20	1.105	1.163	2.268
Kanton St.Vith	3.218	933	4.151	553	2.527	3.080	34	50	84	3.805	3.510	7.315
Eupen	2.144	797	2.941	431	1.665	2.096	91	45	136	2.666	2.507	5.173
Kelmis	893	270	1.163	139	519	658	39	18	57	1.071	807	1.878
Lontzen	661	254	915	111	434	545	28	19	47	800	707	1.507
Raeren	658	217	875	132	458	590	26	10	36	816	685	1.501
Kanton Eupen	4.356	1.538	5.894	813	3.076	3.889	184	92	276	5.353	4.706	10.059
DG	7.574	2.471	10.045	1.366	5.603	6.969	218	142	360	9.158	8.216	17.374

2017	Vollzeit			Teilzeit			Sonstige			Gesamt		
	M	F	Total	M	F	Total	M	F	Total	M	F	Gesamt
Amel	78%	22%	100%	16%	84%	100%	35%	65%	100%	52%	48%	100%
Büllingen	81%	19%	100%	17%	83%	100%	33%	67%	100%	54%	46%	100%
Burg Reuland	78%	22%	100%	16%	84%	100%	67%	33%	100%	49%	51%	100%
Bütgenbach	78%	22%	100%	21%	79%	100%	53%	47%	100%	55%	45%	100%
St.Vith	75%	25%	100%	18%	82%	100%	30%	70%	100%	49%	51%	100%
Kanton St.Vith	78%	22%	100%	18%	82%	100%	40%	60%	100%	52%	48%	100%
Eupen	73%	27%	100%	21%	79%	100%	67%	33%	100%	52%	48%	100%
Kelmis	77%	23%	100%	21%	79%	100%	68%	32%	100%	57%	43%	100%
Lontzen	72%	28%	100%	20%	80%	100%	60%	40%	100%	53%	47%	100%
Raeren	75%	25%	100%	22%	78%	100%	72%	28%	100%	54%	46%	100%
Kanton Eupen	74%	26%	100%	21%	79%	100%	67%	33%	100%	53%	47%	100%
DG	75%	25%	100%	20%	80%	100%	61%	39%	100%	53%	47%	100%

2017	Frauen					Männer					Ges.	
	Vollzeit	Teilzeit	sonst.	Total	Anteil TZ	Vollzeit	Teilzeit	sonst.	Total	Anteil TZ	TZ- Anteil	TZ inkl. sonst.
Amel	186	488	11	685	71%	641	94	6	741	13%	41%	42%
Büllingen	159	476	14	649	73%	668	98	7	773	13%	40%	42%
Burg Reuland	65	209	3	277	75%	225	39	6	270	14%	45%	47%
Bütgenbach	218	510	8	736	69%	773	134	9	916	15%	39%	40%
St.Vith	305	844	14	1.163	73%	911	188	6	1.105	17%	46%	46%
Kanton St.Vith	933	2.527	50	3.510	72%	3.218	553	34	3.805	15%	42%	43%
Eupen	797	1.665	45	2.507	66%	2.144	431	91	2.666	16%	41%	43%
Kelmis	270	519	18	807	64%	893	139	39	1.071	13%	35%	38%
Lontzen	254	434	19	707	61%	661	111	28	800	14%	36%	39%
Raeren	217	458	10	685	67%	658	132	26	816	16%	39%	42%
Kanton Eupen	1.538	3.076	92	4.706	65%	4.356	813	184	5.353	15%	39%	41%
DG	2.471	5.603	142	8.216	68%	7.574	1.366	218	9.158	15%	40%	42%

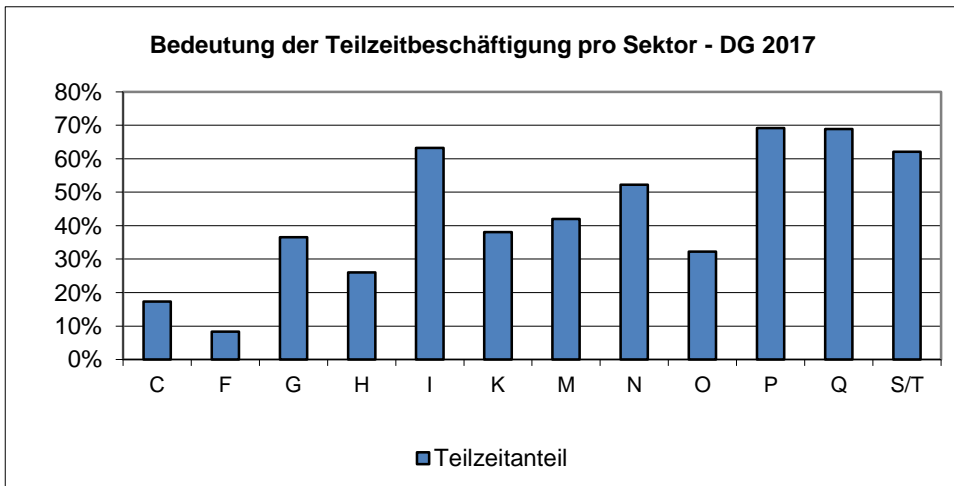
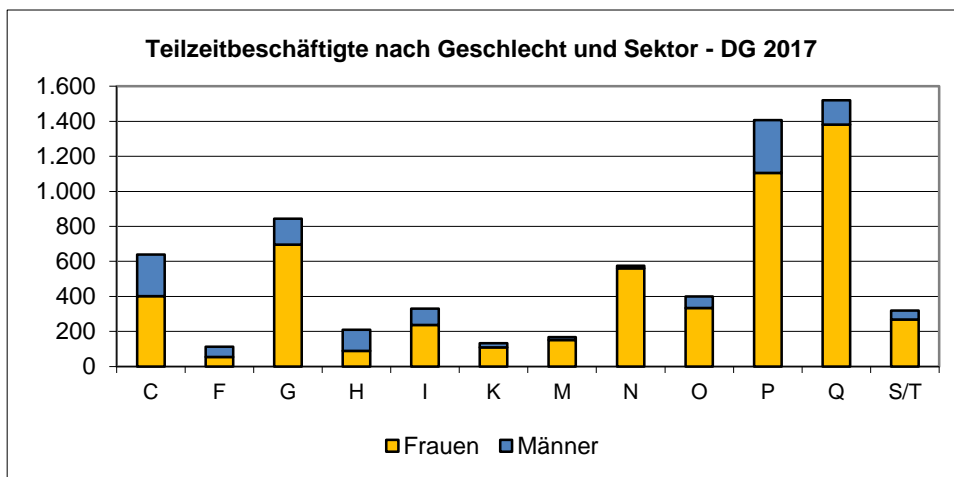
Quelle: ONSS DMFA, Auswertung: ADG

* Sonstige: Interim-Beschäftigung, Saisonarbeit, zeitweilige Beschäftigung, unbestimmt+"mise en disponibilité"

N.B. Die Zahlen in diesem Kapitel beziehen sich auf Personen, die in der DG wohnhaft sind (nicht auf die in der DG beschäftigten Personen). Sie umfassen jedoch nicht die Beschäftigten der lokalen und provincialen Behörden, die von der ONSSAPL erfasst werden - rund 1.980 Personen am 30.6.2016).

Voll- und Teilzeitbeschäftigung nach Sektoren

DG 2017	Vollzeit			Teilzeit			Sonstige			Gesamt		
	M	F	Total	M	F	Total	M	F	Total	M	F	Ges.
A Land- und Forstwirtschaft,	80	10	90	17	24	41	3		3	100	34	134
B Gewinnung von Steinen und	2		2	1		1			0	3	0	3
Primärsektor	82	10	92	18	24	42	3	0	3	103	34	137
C Herstellende Industrie	2.742	318	3.060	238	401	639			0	2.980	719	3.699
D Energieversorgung	37	4	41	10	4	14			0	47	8	55
E Wasser, Abfallentsorgung	44	5	49	8	11	19	2	1	3	54	17	71
F Baugewerbe	1.198	37	1.235	58	54	112			0	1.256	91	1.347
Sekundärsektor	4.021	364	4.385	314	470	784	2	1	3	4.337	835	5.172
G Handel; Reparatur KFZ	1.123	340	1.463	147	696	843	2	1	3	1.272	1.037	2.309
H Verkehr und Lagerei	515	80	595	120	89	209			0	635	169	804
I Gastgewerbe	103	58	161	93	237	330	4	27	31	200	322	522
J Information, Kommunik.	130	37	167	22	50	72				152	87	239
K Finanzen, Versicherungen	139	77	216	23	110	133				162	187	349
L Immobiliengewerbe	15	9	24	6	20	26				21	29	50
M Freiberufl. u. technische Di	115	116	231	15	152	167				130	268	398
N Sonstige wirtschaftl. Diens	141	75	216	15	561	576	206	105	311	362	741	1.103
O Öffentliche Verwaltung	548	291	839	66	334	400	1	1	2	615	626	1.241
P Unterrichtswesen	193	428	621	302	1.105	1.407		7	7	495	1.540	2.035
Q Gesundheit, Soziales	255	431	686	138	1.381	1.519				393	1.812	2.205
R Kunst, Unterhaltung, Erho	104	44	148	37	104	141			0	141	148	289
S/T Sonstige Dienstleist., Priv	88	107	195	50	269	319				138	376	514
U Exterritoriale Organisati	2	4	6		1	1				2	5	7
Tertiärsektor	3.471	2.097	5.568	1.034	5.109	6.143	213	141	354	4.718	7.347	12.065
Total	7.574	2.471	10.045	1.366	5.603	6.969	218	142	360	9.158	8.216	17.374



Quelle: ONSS DMFA, Auswertung: ADG

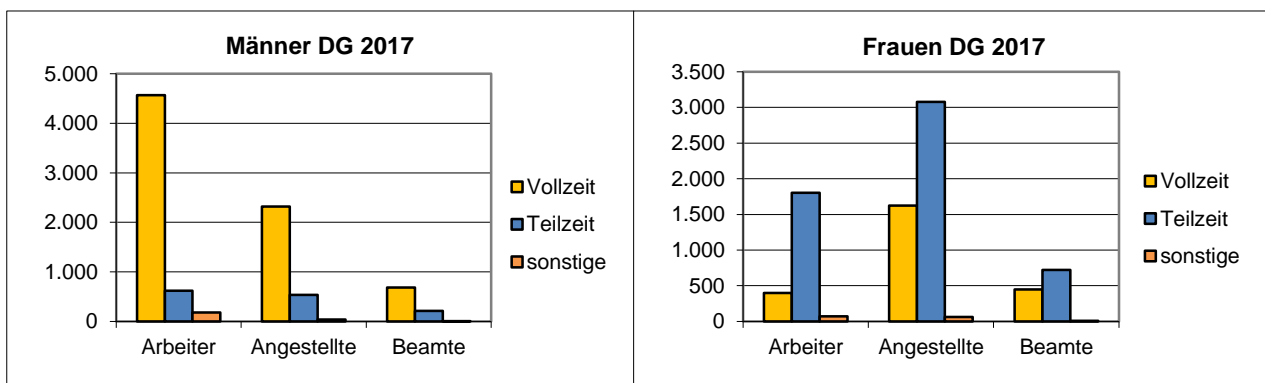
DG 2017	Anteile VZ-TZ			Anteile M-F			Anteil TZ-Besch	
	VZ	TZ	Sonstige	Männer	Frauen	Total	M	F
A Land- und Forstwirtschaft	67%	31%	2%	75%	25%	100%	17%	71%
B Steinen und Erden	67%	33%	0%	100%	0%	100%	33%	-
Primärsektor	67%	31%	2%	75%	25%	100%	17%	71%
C Herstellende Industrie	83%	17%	0%	81%	19%	100%	8%	56%
D Energieversorgung	75%	25%	0%	85%	15%	100%	21%	50%
E Wasser, Abfallentsorgung	69%	27%	4%	76%	24%	100%	15%	65%
F Baugewerbe	92%	8%	0%	93%	7%	100%	5%	59%
Sekundärsektor	85%	15%	0%	84%	16%	100%	7%	56%
G Handel; Reparatur KFZ	63%	37%	0%	55%	45%	100%	12%	67%
H Verkehr und Lagerei	74%	26%	0%	79%	21%	100%	19%	53%
I Gastgewerbe	31%	63%	6%	38%	62%	100%	47%	74%
J Information, Kommunik.	70%	30%	0%	64%	36%	100%	14%	57%
K Finanzen, Versicherungen	62%	38%	0%	46%	54%	100%	14%	59%
L Immobiliengewerbe	48%	52%	0%	42%	58%	100%	29%	69%
M Freiberufl.u. technische Dienstl.	58%	42%	0%	33%	67%	100%	12%	57%
N Sonstige wirtschaftl. Dienstleist.	20%	52%	28%	33%	67%	100%	4%	76%
O Öffentliche Verwaltung	68%	32%	0%	50%	50%	100%	11%	53%
P Unterrichtswesen	31%	69%	0%	24%	76%	100%	61%	72%
Q Gesundheit, Soziales	31%	69%	0%	18%	82%	100%	35%	76%
R Kunst, Unterhaltung, Erholung	51%	49%	0%	49%	51%	100%	26%	70%
S/T Sonstige Dienstleist., Privathaus	38%	62%	0%	27%	73%	100%	36%	72%
U Exterritoriale Organisationen	86%	14%	0%	29%	71%	100%	-	20%
Tertiärsektor	46%	51%	3%	39%	61%	100%	22%	70%
Total	58%	40%	2%	53%	47%	100%	15%	68%

Voll- und Teilzeitbeschäftigung nach Statut

DG 2017	Vollzeit	Teilzeit	sonstige	Total	Vollzeit	Teilzeit	sonstige	Total
Arbeiter	4.966	2.426	249	7.641	65%	32%	3%	100%
Angestellte	3.946	3.610	99	7.655	52%	47%	1%	100%
Beamte	1.133	933	12	2.078	55%	45%	1%	100%
Gesamt	10.045	6.969	360	17.374	58%	40%	2%	100%

Männer	Vollzeit	Teilzeit	sonstige	Total	Vollzeit	Teilzeit	sonstige	Total
Arbeiter	4.567	622	177	5.366	85%	12%	3%	100%
Angestellte	2.321	533	38	2.892	80%	18%	1%	100%
Beamte	686	211	3	900	76%	23%	0%	100%
Gesamt	7.574	1.366	218	9.158	83%	15%	2%	100%

Frauen	Vollzeit	Teilzeit	sonstige	Total	Vollzeit	Teilzeit	sonstige	Total
Arbeiter	399	1.804	72	2.275	18%	79%	3%	100%
Angestellte	1.625	3.077	61	4.763	34%	65%	1%	100%
Beamte	447	722	9	1.178	38%	61%	1%	100%
Gesamt	2.471	5.603	142	8.216	30%	68%	2%	100%



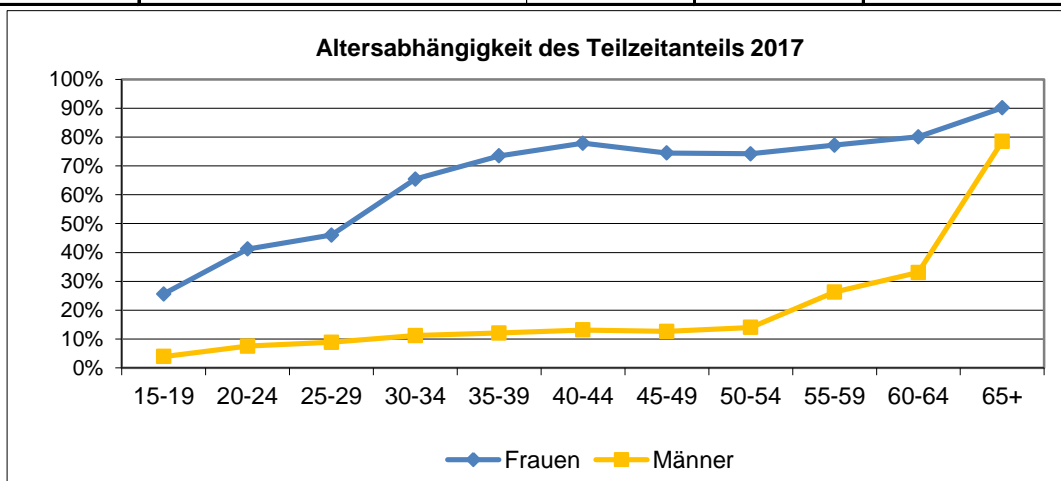
Quelle: ONSS DMFA, Auswertung: ADG

Voll- und Teilzeitarbeit nach Altersgruppe und Geschlecht - DG 2017

Männer	Vollzeit	Teilzeit	sonstige	Total	Anteil TZ an Gesamt	Anteil der Altersgruppen	
						Vollzeit	TZ+sonst.
15-19	306	13	13	332	4%	4%	2%
20-24	833	73	65	971	8%	11%	9%
25-29	971	98	35	1.104	9%	13%	8%
30-34	813	106	31	950	11%	11%	9%
35-39	767	108	20	895	12%	10%	8%
40-44	716	111	19	846	13%	9%	8%
45-49	947	138	10	1.095	13%	13%	9%
50-54	1.097	181	14	1.292	14%	14%	12%
55-59	802	288	5	1.095	26%	11%	18%
60-64	299	148	1	448	33%	4%	9%
65+	23	102	5	130	78%	0%	7%
Total	7.574	1.366	218	9.158	15%	100%	100%

Frauen	Vollzeit	Teilzeit	sonstige	Total	Anteil TZ an Gesamt	Anteil der Altersgruppen	
						Vollzeit	TZ+sonst.
15-19	56	21	5	82	26%	2%	0%
20-24	327	244	21	592	41%	13%	5%
25-29	498	444	23	965	46%	20%	8%
30-34	303	594	11	908	65%	12%	11%
35-39	217	648	17	882	73%	9%	12%
40-44	194	733	14	941	78%	8%	13%
45-49	278	859	16	1.153	75%	11%	15%
50-54	316	957	17	1.290	74%	13%	17%
55-59	212	753	10	975	77%	9%	13%
60-64	67	286	4	357	80%	3%	5%
65+	3	64	4	71	90%	0%	1%
Total	2.471	5.603	142	8.216	68%	100%	100%

Gesamt	Vollzeit	Teilzeit	sonstige	Total	Anteil TZ an Gesamt	Anteil der Altersgruppen	
						Vollzeit	TZ+sonst.
15-19	362	34	18	414	8%	4%	1%
20-24	1.160	317	86	1.563	20%	12%	5%
25-29	1.469	542	58	2.069	26%	15%	8%
30-34	1.116	700	42	1.858	38%	11%	10%
35-39	984	756	37	1.777	43%	10%	11%
40-44	910	844	33	1.787	47%	9%	12%
45-49	1.225	997	26	2.248	44%	12%	14%
50-54	1.413	1.138	31	2.582	44%	14%	16%
55-59	1.014	1.041	15	2.070	50%	10%	14%
60-64	366	434	5	805	54%	4%	6%
65+	26	166	9	201	83%	0%	2%
Total	10.045	6.969	360	17.374	40%	100%	100%



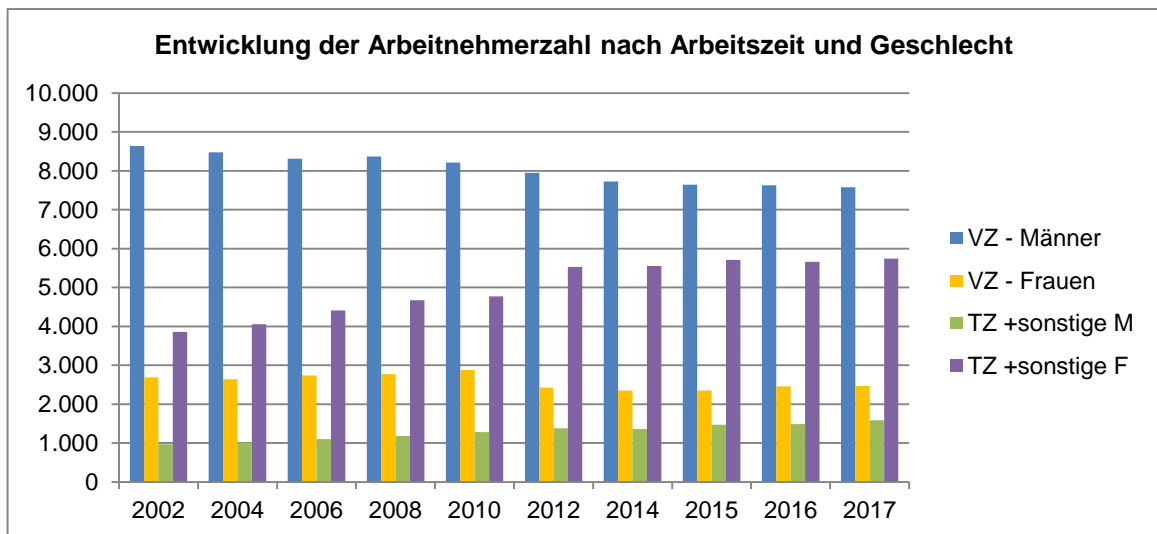
Quelle: ONSS DMFA, Auswertung: ADG

Entwicklung der Voll- und Teilzeitarbeit

DG - pro Geschlecht		2002	2006	2008	2010	2012	2014	2016	2017	Entw. 2002-'17
Vollzeit	Männer	8.637	8.313	8.369	8.210	7.944	7.725	7.624	7.574	-12%
	Frauen	2.690	2.736	2.769	2.881	2.427	2.350	2.460	2.471	-8%
	Gesamt	11.327	11.049	11.138	11.091	10.371	10.075	10.084	10.045	-11%
Teilzeit	Männer	740	888	985	1.071	1.201	1.207	1.286	1.366	+85%
	Frauen	3.719	4.178	4.526	4.632	5.381	5.432	5.527	5.603	+51%
	Gesamt	4.459	5.066	5.511	5.703	6.582	6.639	6.813	6.969	+56%
Sonstige*	Männer	226	210	199	211	182	159	205	218	-4%
	Frauen	139	228	148	140	147	124	130	142	+2%
	Gesamt	365	438	347	351	329	283	335	360	-1%
Gesamt	Männer	9.603	9.411	9.553	9.492	9.327	9.091	9.115	9.158	-5%
	Frauen	6.548	7.142	7.443	7.653	7.955	7.906	8.117	8.216	+25%
	Gesamt	16.151	16.553	16.996	17.145	17.282	16.997	17.232	17.374	+8%

Anteil der Teilzeitbesch. (inkl. Sonstige)

DG	2002	2006	2008	2010	2012	2014	2016	2017
Männer	10%	12%	12%	14%	15%	15%	16%	17%
Frauen	59%	62%	63%	62%	69%	70%	70%	70%
Gesamt	30%	33%	34%	35%	40%	41%	41%	42%



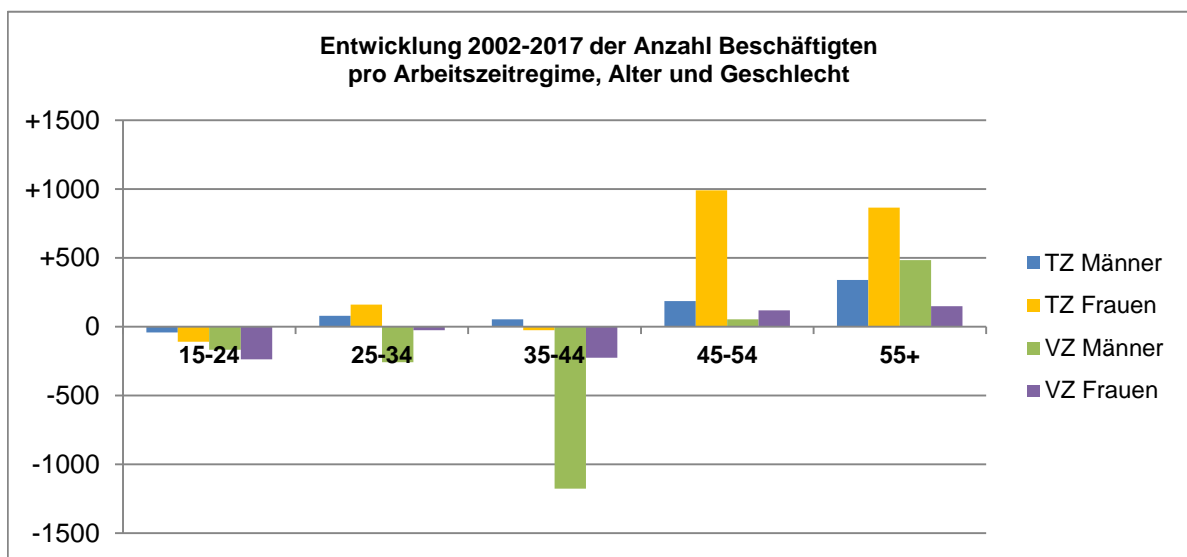
DG - pro Kanton		2002	2006	2008	2010	2012	2014	2016	2017	Entw. 2002-'17
Vollzeit	Kanton SV	4.703	4.467	4.469	4.570	4.163	4.130	4.195	4.151	-12%
	Kanton Eupen	6.624	6.582	6.669	6.521	6.208	5.945	5.889	5.894	-11%
	Gesamt	11.327	11.049	11.138	11.091	10.371	10.075	10.084	10.045	-11%
Teilzeit	Kanton SV	2.017	2.331	2.462	2.471	2.922	2.936	2.973	3.080	+53%
	Kanton Eupen	2.442	2.735	3.049	3.232	3.660	3.703	3.840	3.889	+59%
	Gesamt	4.459	5.066	5.511	5.703	6.582	6.639	6.813	6.969	+56%
Sonstige*	Kanton SV	112	175	120	120	110	87	94	84	-25%
	Kanton Eupen	253	263	227	231	219	196	241	276	+9%
	Gesamt	365	438	347	351	329	283	335	360	-1%
Gesamt	Kanton SV	6.832	6.973	7.051	7.161	7.195	7.153	7.262	7.315	+7%
	Kanton Eupen	9.319	9.580	9.945	9.984	10.087	9.844	9.970	10.059	+8%
	Gesamt	16.151	16.553	16.996	17.145	17.282	16.997	17.232	17.374	+8%

Anteil der Teilzeitbeschäftigten (inkl. Sonstige)

DG	2002	2006	2008	2010	2012	2014	2016	2017
Kanton SV	31%	36%	37%	36%	42%	42%	42%	43%
Kanton Eupen	29%	31%	33%	35%	38%	40%	41%	41%
Total	30%	33%	34%	35%	40%	41%	41%	42%

Entwicklung der Voll- und Teilzeitarbeit nach Altersgruppe und Geschlecht - DG 2002-2017

Entw. der Beschäftigten-zahl 02-17	in absoluter Zahl			in % zu 2002		
	Vollzeit	Teilzeit u. sonstige	Gesamt	Vollzeit	Teilzeit u. sonstige	Gesamt
Männer						
15-24	-166	-42	-208	-13%	-20%	-14%
25-34	-258	+79	-179	-13%	+41%	-8%
35-44	-1177	+55	-1122	-44%	+27%	-39%
45-54	+55	+186	+241	+3%	+118%	+11%
55+	+483	+340	+823	+75%	+163%	+97%
Männer Total	-1063	+618	-445	-12%	+64%	-5%
Frauen						
15-24	-236	-108	-344	-38%	-27%	-34%
25-34	-25	+161	+136	-3%	+18%	+8%
35-44	-225	-24	-249	-35%	-2%	-12%
45-54	+118	+992	+1110	+25%	+116%	+83%
55+	+149	+866	+1015	+112%	+340%	+262%
Frauen Total	-219	+1887	+1668	-8%	+49%	+25%
Gesamt						
15-24	-402	-150	-552	-21%	-25%	-22%
25-34	-283	+240	-43	-10%	+22%	-1%
35-44	-1402	+31	-1371	-43%	+2%	-28%
45-54	+173	+1178	+1351	+7%	+116%	+39%
55+	+632	+1206	+1838	+82%	+260%	+148%
Total	-1282	+2505	+1223	-11%	+52%	+8%



Entwicklung der Anteile am Gesamt

	2002		2017		Entw. VZ-Anteil	Entw. TZ-Anteil
	Vollzeitanteil	Anteil TZ + S	Vollzeitanteil	Anteil TZ + S		
Männer						
15-24	86%	14%	87%	13%	+1%	-8%
25-44	92%	8%	86%	14%	-7%	+80%
45+	88%	12%	78%	22%	-11%	+80%
	90%	10%	83%	17%	-8%	+72%
Frauen						
15-24	61%	39%	57%	43%	-7%	+10%
25-44	38%	62%	33%	67%	-15%	+9%
45+	35%	65%	23%	77%	-36%	+20%
	41%	59%	30%	70%	-27%	+19%
Gesamt						
15-24	76%	24%	77%	23%	+1%	-4%
25-44	69%	31%	60%	40%	-14%	+31%
45+	69%	31%	51%	49%	-26%	+56%
	70%	30%	58%	42%	-18%	+41%

Quelle: ONSS DMFA, Auswertung: ADG

Voll- und Teilzeitbeschäftigung: Vergleich DG - Regionen

Personen pro Regime und Geschlecht

2017	Männer und Frauen				Männer und Frauen - Anteile in %			
	Vollzeit	Teilzeit	Sonstige	Gesamt	Vollzeit	Teilzeit	Sonstige	Gesamt
DG	10.045	6.969	360	17.374	58%	40%	2%	100%
Wallonie	614.560	334.044	33.521	982.125	63%	34%	3%	100%
Flandern	1.334.643	737.556	92.585	2.164.784	62%	34%	4%	100%
Brüssel	185.327	90.534	9.596	285.457	65%	32%	3%	100%
Belgien	2.134.530	1.162.134	135.702	3.432.366	62%	34%	4%	100%

2017	Männer				Männer - Anteile in %			
	Vollzeit	Teilzeit	Sonstige	Gesamt	Vollzeit	Teilzeit	Sonstige	Gesamt
DG	7.574	1.366	218	9.158	83%	15%	2%	100%
Wallonie	410.913	77.724	22.402	511.039	80%	15%	4%	100%
Flandern	894.816	165.000	58.324	1.118.140	80%	15%	5%	100%
Brüssel	109.406	28.417	6.083	143.906	76%	20%	4%	100%
Belgien	1.415.135	271.141	86.809	1.773.085	80%	15%	5%	100%

2017	Frauen				Frauen - Anteile in %			
	Vollzeit	Teilzeit	Sonstige	Gesamt	Vollzeit	Teilzeit	Sonstige	Gesamt
DG	2.471	5.603	142	8.216	30%	68%	2%	100%
Wallonie	203.647	256.320	11.119	471.086	43%	54%	2%	100%
Flandern	439.827	572.556	34.261	1.046.644	42%	55%	3%	100%
Brüssel	75.921	62.117	3.513	141.551	54%	44%	2%	100%
Belgien	719.395	890.993	48.893	1.659.281	43%	54%	3%	100%

Quelle: ONSS DMFA, Auswertung: ADG

Anteile der Geschlechter pro Arbeitszeitregime

2017	Vollzeit			Teilzeit			Sonstige		
	Männer	Frauen	Gesamt	Männer	Frauen	Gesamt	Männer	Frauen	Gesamt
DG	75%	25%	100%	20%	80%	100%	61%	39%	100%
Wallonie	67%	33%	100%	23%	77%	100%	67%	33%	100%
Flandern	67%	33%	100%	22%	78%	100%	63%	37%	100%
Brüssel	59%	41%	100%	31%	69%	100%	63%	37%	100%
Belgien	66%	34%	100%	23%	77%	100%	64%	36%	100%

N.B. Die Zahlen in diesem Kapitel beziehen sich auf Personen, die in der jeweiligen Region wohnhaft sind (nicht auf Arbeitsplätze pro Region). Sie umfassen jedoch nicht die rund 1.980 Beschäftigten der lokalen und provincialen Behörden, die von der ONSSAPL erfasst werden). Für Personen, die mehrere Stellen bei unterschiedlichen Arbeitgebern haben, wird die Arbeitszeit kumuliert.

Entwicklung 2002 - 2017

Vollzeit	2002	2006	2008	2010	2012	2014	2016	2017	Entw. 02-17
DG	11.327	11.049	11.138	11.091	10.371	10.075	10.084	10.045	-11,3%
Wallonie	642.330	642.682	658.279	644.831	622.862	608.130	609.959	614.560	-4,3%
Flandern	1.404.692	1.368.750	1.397.896	1.352.888	1.340.509	1.321.925	1.322.443	1.334.643	-5,0%
Brüssel	176.684	173.309	179.427	176.194	176.185	175.853	180.692	185.327	+4,9%
Belgien	2.223.706	2.184.741	2.235.602	2.173.913	2.139.556	2.105.908	2.113.094	2.134.530	-4,0%

Teilzeit u. Sonstige	2002	2006	2008	2010	2012	2014	2015	2015	Entw. 02-17
DG	4.824	5.504	5.858	6.054	6.911	6.922	7.148	7.329	+51,9%
Wallonie	220.857	274.731	295.558	310.863	332.854	343.211	359.195	367.565	+66,4%
Flandern	495.233	645.701	685.627	730.624	755.170	777.160	817.354	830.141	+67,6%
Brüssel	66.055	75.916	81.501	87.483	92.876	94.546	98.384	100.130	+51,6%
Belgien	782.145	996.348	1.062.686	1.128.970	1.180.900	1.214.917	1.274.933	1.297.836	+65,9%

Quelle: ONSS DMFA, Auswertung: ADG

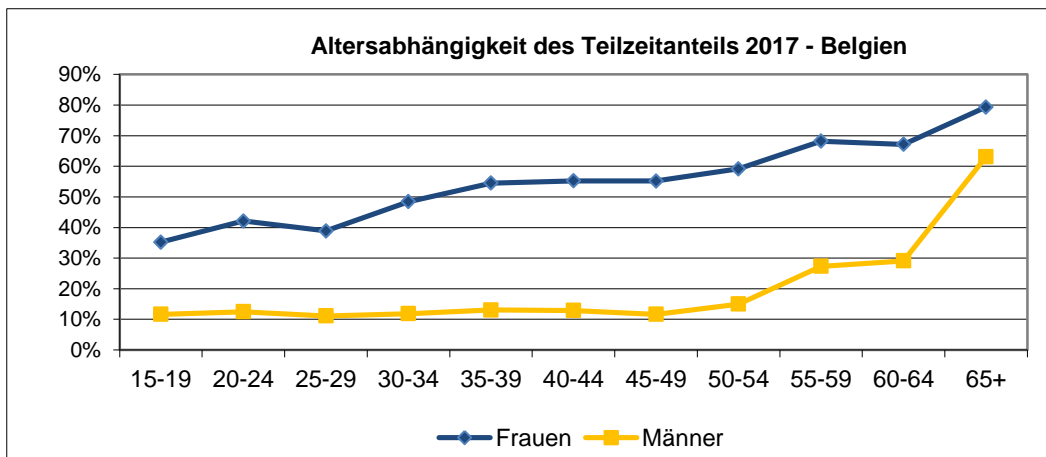
Voll- und Teilzeitarbeit nach Altersgruppe und Geschlecht - Belgien 2017

Männer	Vollzeit	Teilzeit	sonstige	Total	Anteil TZ an Gesamt	Anteil der Altersgruppen	
						Vollzeit	TZ+sonst.
15-19	10.633	1.764	2.754	15.151	12%	1%	1%
20-24	87.302	15.110	18.682	121.094	12%	6%	9%
25-29	184.950	25.261	16.714	226.925	11%	13%	12%
30-34	187.115	26.700	11.723	225.538	12%	13%	11%
35-39	186.916	29.515	9.730	226.161	13%	13%	11%
40-44	179.086	27.680	8.033	214.799	13%	13%	10%
45-49	194.883	26.646	6.950	228.479	12%	14%	9%
50-54	193.593	35.177	5.692	234.462	15%	14%	11%
55-59	135.961	52.419	3.500	191.880	27%	10%	16%
60-64	50.669	21.464	1.570	73.703	29%	4%	6%
65+	4.027	9.405	1.461	14.893	63%	0%	3%
Total	1.415.135	271.141	86.809	1.773.085	15%	100%	100%

Frauen	Vollzeit	Teilzeit	sonstige	Total	Anteil TZ an Gesamt	Anteil der Altersgruppen	
						Vollzeit	TZ+sonst.
15-19	3.659	2.773	1.447	7.879	35%	1%	0%
20-24	48.216	42.139	9.681	100.036	42%	7%	6%
25-29	124.044	84.829	9.269	218.142	39%	17%	10%
30-34	105.316	104.441	5.919	215.676	48%	15%	12%
35-39	94.701	119.562	5.091	219.354	55%	13%	13%
40-44	89.651	116.307	4.568	210.526	55%	12%	13%
45-49	94.695	122.116	4.396	221.207	55%	13%	13%
50-54	84.804	128.500	3.855	217.159	59%	12%	14%
55-59	53.669	121.083	2.814	177.566	68%	7%	13%
60-64	19.577	42.321	1.113	63.011	67%	3%	5%
65+	1.063	6.922	740	8.725	79%	0%	1%
Total	719.395	890.993	48.893	1.659.281	54%	100%	100%

Gesamt	Vollzeit	Teilzeit	sonstige	Total	Anteil TZ an Gesamt	Anteil der Altersgruppen	
						Vollzeit	TZ+sonst.
15-19	14.292	4.537	4.201	23.030	20%	1%	1%
20-24	135.518	57.249	28.363	221.130	26%	6%	7%
25-29	308.994	110.090	25.983	445.067	25%	14%	10%
30-34	292.431	131.141	17.642	441.214	30%	14%	11%
35-39	281.617	149.077	14.821	445.515	33%	13%	13%
40-44	268.737	143.987	12.601	425.325	34%	13%	12%
45-49	289.578	148.762	11.346	449.686	33%	14%	12%
50-54	278.397	163.677	9.547	451.621	36%	13%	13%
55-59	189.630	173.502	6.314	369.446	47%	9%	14%
60-64	70.246	63.785	2.683	136.714	47%	3%	5%
65+	5.090	16.327	2.201	23.618	69%	0%	1%
Total	2.134.530	1.162.134	135.702	3.432.366	34%	100%	100%

N.B. Die Gesamtzahl für Belgien umfasst hier die Einwohner der 3 Regionen, nicht aber die rund 57.000 Einpendler und 21.100 Personen mit unbekanntem Wohnort.



Quelle: ONSS DMFA, Auswertung: ADG

Altersstruktur der Arbeitnehmer/innen 2017

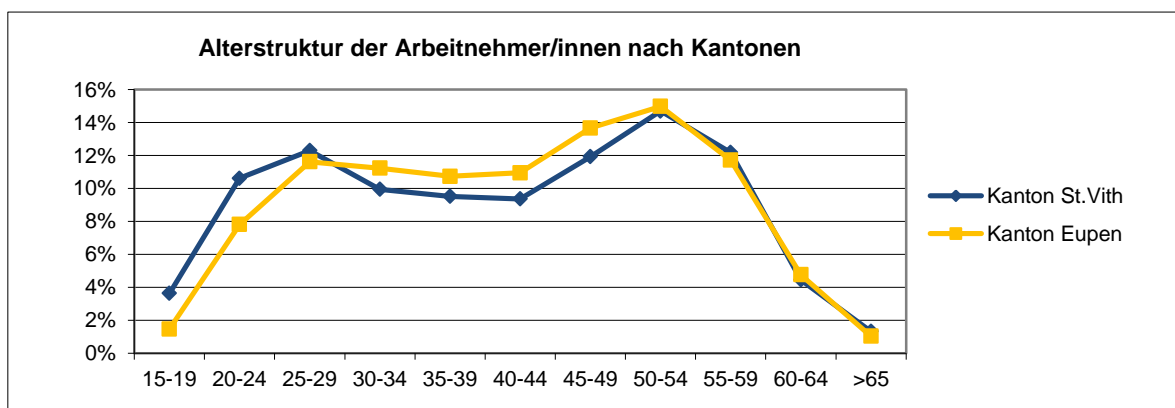
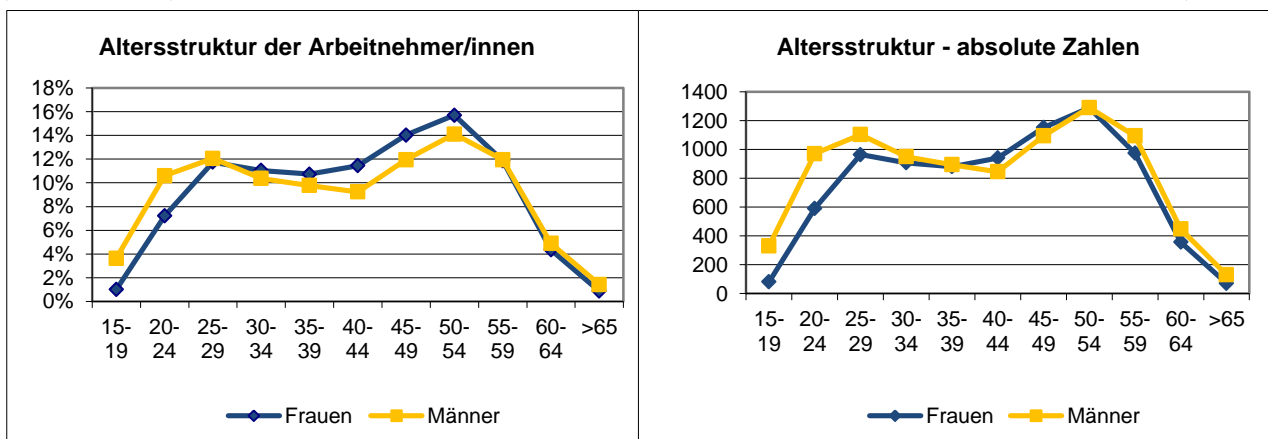
Altersstruktur der Arbeitnehmer/innen aus der DG

DG 2017	15-19	20-24	25-29	30-34	35-39	40-44	45-49	50-54	55-59	60-64	>65	Total
Amel	57	160	148	152	138	111	182	238	166	58	16	1.426
Büllingen	58	158	167	128	134	145	164	212	178	59	19	1.422
Burg Reuland	27	72	62	46	50	56	56	84	62	24	8	547
Bütgenbach	52	171	223	158	173	160	203	239	189	65	19	1.652
Sankt Vith	72	216	300	244	202	213	268	302	296	120	35	2.268
Kanton St.Vith	266	777	900	728	697	685	873	1.075	891	326	97	7.315
in %	4%	11%	12%	10%	10%	9%	12%	15%	12%	4%	1%	100%
Eupen	72	393	618	544	520	540	690	827	654	251	64	5.173
Kelmis	29	160	201	215	211	233	279	258	211	66	15	1.878
Lontzen	24	119	178	213	190	177	192	193	134	75	12	1.507
Raeren	23	114	172	158	159	152	214	229	180	87	13	1.501
Kanton Eupen	148	786	1.169	1.130	1.080	1.102	1.375	1.507	1.179	479	104	10.059
in %	1%	8%	12%	11%	11%	11%	14%	15%	12%	5%	1%	100%
Total DG	414	1.563	2.069	1.858	1.777	1.787	2.248	2.582	2.070	805	201	17.374
in %	2%	9%	12%	11%	10%	10%	13%	15%	12%	5%	1%	100%

DG 2017	15-19	20-24	25-29	30-34	35-39	40-44	45-49	50-54	55-59	60-64	>65	Total
Frauen	82	592	965	908	882	941	1.153	1.290	975	357	71	8.216
in %	1%	7%	12%	11%	11%	11%	14%	16%	12%	4%	1%	100%
Männer	332	971	1.104	950	895	846	1.095	1.292	1.095	448	130	9.158
in %	4%	11%	12%	10%	10%	9%	12%	14%	12%	5%	1%	100%

Anteil der Geschlechter an den Arbeitnehmer/innen pro Altersgruppe

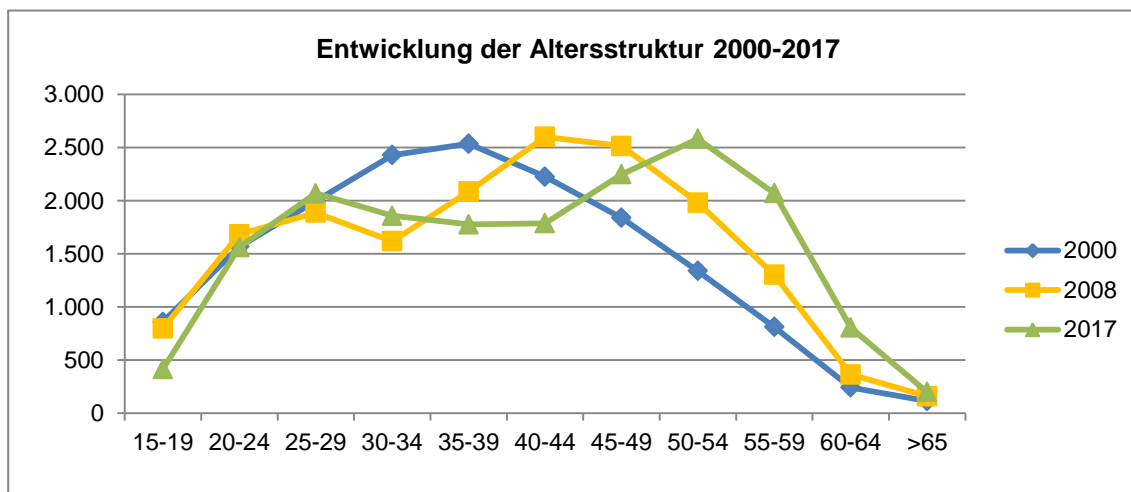
DG 2017	15-19	20-24	25-29	30-34	35-39	40-44	45-49	50-54	55-59	60-64	>65	Total
Frauenanteil	20%	38%	47%	49%	50%	53%	51%	50%	47%	44%	35%	47%
Männeranteil	80%	62%	53%	51%	50%	47%	49%	50%	53%	56%	65%	53%



Quelle: ONSS, Auswertung: ADG

Entwicklung der Altersstruktur der Arbeitnehmer/innen aus der DG

DG	15-19	20-24	25-29	30-34	35-39	40-44	45-49	50-54	55-59	60-64	>65	Total
2000	859	1.567	1.999	2.429	2.536	2.226	1.839	1.339	812	242	115	15.963
2004	808	1.602	1.685	1.924	2.457	2.473	2.174	1.623	984	316	133	16.179
2008	797	1.684	1.887	1.619	2.085	2.600	2.515	1.982	1.303	364	160	16.996
2010	690	1.734	1.908	1.645	1.859	2.448	2.679	2.102	1.469	458	153	17.145
2012	592	1.799	1.961	1.778	1.706	2.212	2.660	2.322	1.575	527	150	17.282
2014	520	1.582	1.973	1.820	1.589	2.020	2.522	2.473	1.716	595	187	16.997
2016	466	1.566	2.039	1.861	1.687	1.812	2.403	2.577	1.919	717	185	17.232
2017	414	1.563	2.069	1.858	1.777	1.787	2.248	2.582	2.070	805	201	17.374
2000-2017	-445	-4	+70	-571	-759	-439	+409	+1243	+1258	+563	+86	+1411
in %	-52%	-0%	+4%	-24%	-30%	-20%	+22%	+93%	+155%	+233%	+75%	+9%



Entwicklung nach 3 Altersgruppen

DG gesamt	15-24	25-49	50+	Total
2000	2.426	11.029	2.508	15.963
2004	2.410	10.713	3.056	16.179
2008	2.481	10.706	3.809	16.996
2012	2.391	10.317	4.574	17.282
2016	2.032	9.802	5.398	17.232
2017	1.977	9.739	5.658	17.374
2000-2017	-19%	-12%	+126%	+9%

Zusammensetzung nach Altersgruppen

DG	15-24	25-49	50+	Total
2000	15%	69%	16%	100%
2017	11%	56%	33%	100%

Entwicklung pro Geschlecht

Frauen	15-24	25-49	50+	Total
2000	963	4.515	803	6.281
2004	967	4.662	1.067	6.696
2008	971	4.996	1.476	7.443
2012	894	5.048	2.013	7.955
2016	676	4.901	2.540	8.117
2017	674	4.849	2.693	8.216
2000-2017	-30%	+7%	+235%	+31%

Zusammensetzung nach Altersgruppen

Frauen	15-24	25-49	50+	Total
2000	15%	72%	13%	100%
2017	8%	59%	33%	100%

Anteil der Frauen an Gesamtbesch. pro Altersgruppe

Frauen	15-24	25-49	50+	Total
2000	40%	41%	32%	39%
2017	34%	50%	48%	47%

Männer	15-24	25-49	50+	Total
2000	1.463	6.514	1.705	9.682
2004	1.443	6.051	1.989	9.483
2008	1.510	5.710	2.333	9.553
2012	1.497	5.269	2.561	9.327
2016	1.356	4.901	2.858	9.115
2017	1.303	4.890	2.965	9.158
2000-2017	-11%	-25%	+74%	-5%

Zusammensetzung nach Altersgruppen

Männer	15-24	25-49	50+	Total
2000	15%	67%	18%	100%
2017	14%	53%	32%	100%

Anteil der Männer an Gesamtbesch. pro Altersgruppe

Männer	15-24	25-49	50+	Total
2000	60%	59%	68%	61%
2017	66%	50%	52%	53%

Quelle: ONSS LATG/DMFA, Auswertung: ADG

Altersstruktur der Arbeitnehmer/innen aus der DG nach Sektoren

2017		15-24		25-49		50+		Total
A	Land- und Forstwirtschaft	19	14%	79	59%	36	27%	134
B	Steine und Erden		0%	2	67%	1	33%	3
CA	Nahrungsmittelgewerbe	62	14%	241	54%	145	32%	448
CB	Textilindustrie	10	4%	119	52%	98	43%	227
CD	Holzverarbeitung	19	10%	127	64%	53	27%	199
CE	Papier, Druck	7	11%	40	63%	17	27%	64
CF	Kokerei, Mineralölverarbeitung							0
CG	Chemie, Pharmazeutik	14	9%	103	66%	40	25%	157
CH	Gummi, Kunststoff	17	4%	249	62%	135	34%	401
CI	Glas, Keramik, Verarb. Steine und Erden	4	4%	64	64%	32	32%	100
CJ	Metallverarbeitung	102	15%	382	54%	219	31%	703
CK	Herst. elektr./elektronisches Material	38	5%	428	55%	315	40%	781
CL	Maschinenbau	22	14%	93	60%	41	26%	156
CM	Fahrzeugbau	8	11%	42	60%	20	29%	70
CN	Sonstige Herstellung, Möbel	46	21%	120	55%	54	25%	220
CO	Reparatur von Maschinen	42	24%	108	62%	23	13%	173
C	Herstellende Industrie	391	11%	2.116	57%	1.192	32%	3.699
D	Energieversorgung	3	5%	32	58%	20	36%	55
E	Wasser, Abfallentsorgung	2	3%	33	46%	36	51%	71
F	Baugewerbe	352	26%	710	53%	285	21%	1.347
G	Handel; Reparatur KFZ	374	16%	1.304	56%	631	27%	2.309
H	Verkehr und Lagerei	63	8%	392	49%	349	43%	804
I	Gastgewerbe	111	21%	285	55%	126	24%	522
J	Information, Kommunik.	10	4%	143	60%	86	36%	239
K	Finanzen, Versicherungen	26	7%	211	60%	112	32%	349
L	Immobilien-gewerbe	2	4%	26	52%	22	44%	50
M	Freiberufl.u. technische Dienstl.	49	12%	257	65%	92	23%	398
N	Sonstige wirtschaftl. Dienstleist.	153	14%	681	62%	269	24%	1.103
O	Öffentliche Verwaltung	56	5%	604	49%	581	47%	1.241
P	Unterrichtswesen	123	6%	1.196	59%	716	35%	2.035
Q	Gesundheit, Soziales	140	6%	1.250	57%	815	37%	2.205
R	Kunst, Unterhaltung, Erholung	38	13%	154	53%	97	34%	289
S	Erbringung von sonstigen Dienstleistung	62	13%	252	51%	178	36%	492
T	Private Haushalte mit Hauspersonal	3	14%	8	36%	11	50%	22
U	Exterritoriale Organisationen		0%	4	57%	3	43%	7
Total		1.977	11%	9.739	56%	5.658	33%	17.374

Quelle: ONSS DMFA, Auswertung: ADG

Entwicklung seit 2000

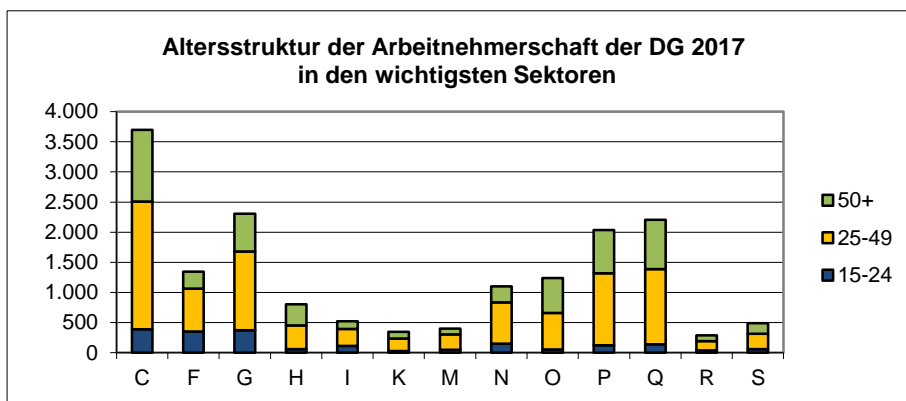
2000	15-24		25-49		50+		Total
Primärsektor	50	27%	111	59%	27	14%	188
Sekundärsektor	980	18%	3.562	67%	803	15%	5.345
Tertiärsektor	1.396	13%	7.356	71%	1.678	16%	10.430
Total	2.426	15%	11.029	69%	2.508	16%	15.963

2017	15-24		25-49		50+		Total
Primärsektor	19	14%	81	59%	37	27%	137
Sekundärsektor	748	14%	2.891	56%	1.533	30%	5.172
Tertiärsektor	1.210	10%	6.767	56%	4.088	34%	12.065
Total	1.977	11%	9.739	56%	5.658	33%	17.374

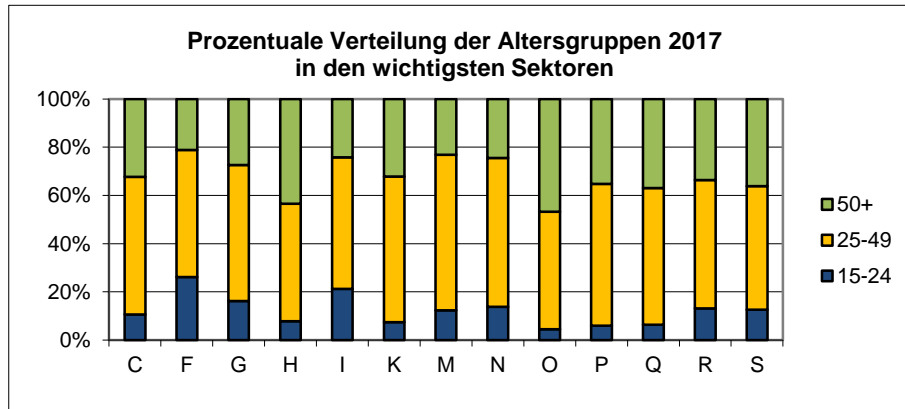
2000-2017	15-24		25-49		50+		Total
absolute Entwicklung	-449		-1.290		+3150		+1411
in %	-18,5%		-11,7%		+125,6%		+8,8%

Altersstruktur - Übersicht zu den Sektoren mit über 250 Personen

2017		15-24	25-49	50+	Total
C	Herstellende Industrien	391	2.116	1.192	3.699
F	Baugewerbe	352	710	285	1.347
G	Handel und Reparatur	374	1.304	631	2.309
H	Verkehr und Lagerei	63	392	349	804
I	Gastgewerbe	111	285	126	522
K	Finanzen und Versicherungen	26	211	112	349
M	Freiberufl.u. technische Dienstl.	49	257	92	398
N	Sonstige wirtschaftl. Dienstleist.	153	681	269	1.103
O	Öffentliche Verwaltung	56	604	581	1.241
P	Unterrichtswesen	123	1.196	716	2.035
Q	Gesundheit, Soziales	140	1.250	815	2.205
R	Kunst, Unterhaltung, Erholung	38	154	97	289
S	Erbringung von sonstigen Dienstleist.	62	252	178	492
Total		1.938	9.412	5.443	16.793



Quelle: ONSS DMFA, Auswertung: ADG



Verteilung der Altersgruppen auf die Sektoren

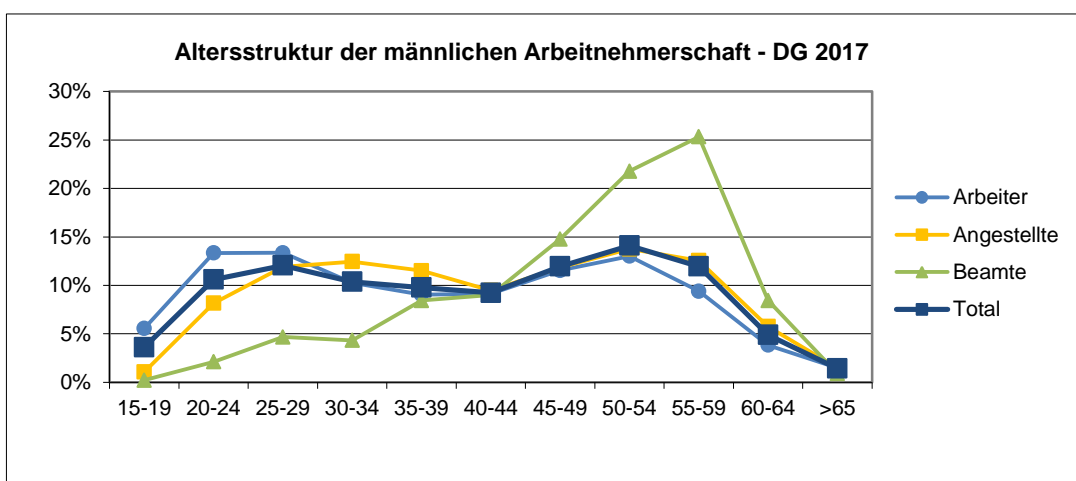
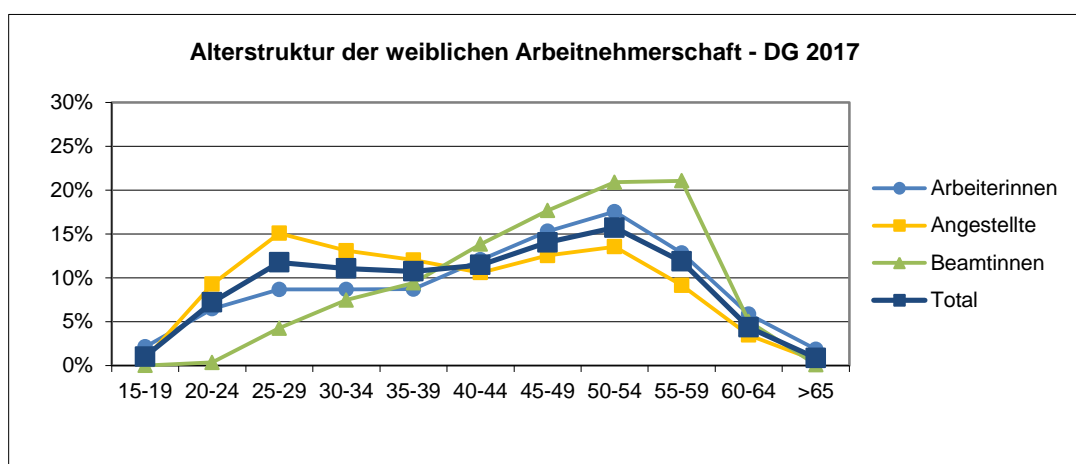
2017		15-24	25-49	50+	Gesamt
C	Herstellende Industrien	20%	22%	22%	22%
F	Baugewerbe	18%	8%	5%	8%
G	Handel und Reparatur	19%	14%	12%	14%
H	Verkehr und Lagerei	3%	4%	6%	5%
I	Gastgewerbe	6%	3%	2%	3%
K	Finanzen und Versicherungen	1%	2%	2%	2%
M	Freiberufl.u. technische Dienstl.	3%	3%	2%	2%
N	Sonstige wirtschaftl. Dienstleist.	8%	7%	5%	7%
O	Öffentliche Verwaltung	3%	6%	11%	7%
P	Unterrichtswesen	6%	13%	13%	12%
Q	Gesundheit, Soziales	7%	13%	15%	13%
R	Kunst, Unterhaltung, Erholung	2%	2%	2%	2%
S	Erbringung von sonstigen Dienstleist.	3%	3%	3%	3%
Total		100%	100%	100%	100%

Altersstruktur nach Statut und Geschlecht

Frauen	15-19	20-24	25-29	30-34	35-39	40-44	45-49	50-54	55-59	60-64	>65	Total
Arbeiterinnen	48	147	197	197	198	274	348	399	292	133	42	2.275
Angestellte	34	441	718	623	573	504	597	645	435	165	28	4.763
Beamtinnen		4	50	88	111	163	208	246	248	59	1	1.178
Total	82	592	965	908	882	941	1.153	1.290	975	357	71	8.216
	1%	7%	12%	11%	11%	11%	14%	16%	12%	4%	1%	100%

Männer	15-19	20-24	25-29	30-34	35-39	40-44	45-49	50-54	55-59	60-64	>65	Total
Arbeiter	299	716	717	551	486	491	619	698	504	206	79	5.366
Angestellte	31	236	345	360	333	274	343	398	363	166	43	2.892
Beamte	2	19	42	39	76	81	133	196	228	76	8	900
Total	332	971	1.104	950	895	846	1.095	1.292	1.095	448	130	9.158
	4%	11%	12%	10%	10%	9%	12%	14%	12%	5%	1%	100%

Gesamt	15-19	20-24	25-29	30-34	35-39	40-44	45-49	50-54	55-59	60-64	>65	Total
Arbeiter	347	863	914	748	684	765	967	1.097	796	339	121	7.641
Angestellte	65	677	1.063	983	906	778	940	1.043	798	331	71	7.655
Beamte	2	23	92	127	187	244	341	442	476	135	9	2.078
Total	414	1.563	2.069	1.858	1.777	1.787	2.248	2.582	2.070	805	201	17.374
	2%	9%	12%	11%	10%	10%	13%	15%	12%	5%	1%	100%



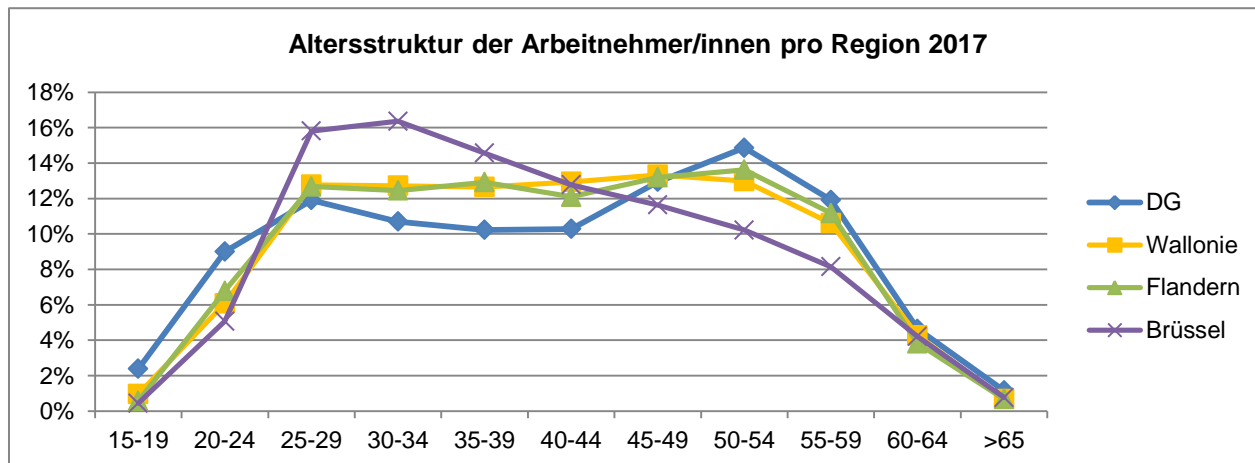
Quelle: ONSS DMFA, Auswertung: ADG

N.B. Die Zahlen in diesem Kapitel beziehen sich auf Personen, die in der DG wohnhaft sind (nicht auf die in der DG beschäftigten Personen). Sie umfassen jedoch nicht die Beschäftigten der lokalen und provincialen Behörden, die von der ONSSAPL erfasst werden - rund 1.980 Personen am 30.6.2016).

Altersstruktur der Arbeitnehmer/innen: Vergleich DG - Regionen

2017	DG	Wallonie	Flandern	Brüssel	Belgien
15-19	414	9.439	12.332	1.259	23.030
20-24	1.563	59.724	146.943	14.463	221.130
25-29	2.069	125.486	274.453	45.128	445.067
30-34	1.858	124.958	269.558	46.698	441.214
35-39	1.777	124.248	279.698	41.569	445.515
40-44	1.787	127.049	261.815	36.461	425.325
45-49	2.248	130.978	285.481	33.227	449.686
50-54	2.582	127.497	294.951	29.173	451.621
55-59	2.070	104.166	242.021	23.259	369.446
60-64	805	41.966	82.725	12.023	136.714
>65	201	6.614	14.807	2.197	23.618
	17.374	982.125	2.164.784	285.457	3.432.366

2017	DG	Wallonie	Flandern	Brüssel	Belgien
15-19	2%	1%	1%	0%	1%
20-24	9%	6%	7%	5%	6%
25-29	12%	13%	13%	16%	13%
30-34	11%	13%	12%	16%	13%
35-39	10%	13%	13%	15%	13%
40-44	10%	13%	12%	13%	12%
45-49	13%	13%	13%	12%	13%
50-54	15%	13%	14%	10%	13%
55-59	12%	11%	11%	8%	11%
60-64	5%	4%	4%	4%	4%
>65	1%	1%	1%	1%	1%
	100%	100%	100%	100%	100%



Gesamt	DG	Wallonie	Flandern	Brüssel	Belgien
15-24	11%	7%	7%	6%	7%
25-49	56%	64%	63%	71%	64%
50+	33%	29%	29%	23%	29%
Gesamt	100%	100%	100%	100%	100%

Männer	DG	Wallonie	Flandern	Brüssel	Belgien
15-24	14%	8%	8%	6%	8%
25-49	53%	63%	62%	72%	63%
50+	32%	29%	30%	23%	29%
Gesamt	100%	100%	100%	100%	100%

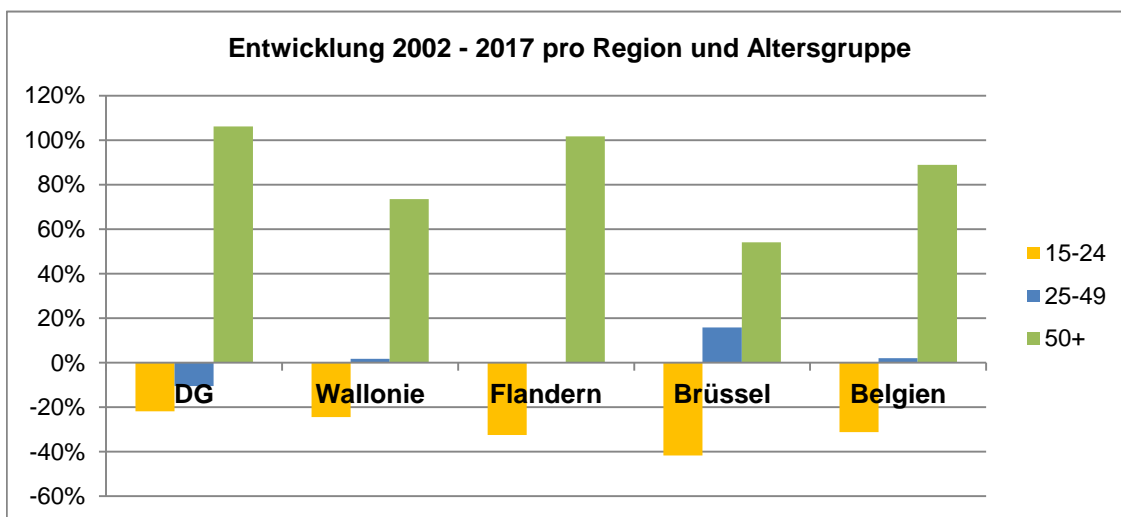
Frauen	DG	Wallonie	Flandern	Brüssel	Belgien
15-24	8%	6%	7%	5%	7%
25-49	59%	66%	65%	71%	65%
50+	33%	28%	29%	24%	28%
Gesamt	100%	100%	100%	100%	100%

Entwicklung der Zusammensetzung nach Altersgruppen 2002 - 2017

2002	DG	Wallonie	Flandern	Brüssel	Belgien
15-24	2.529	91.575	235.951	26.987	354.513
25-49	10.878	621.702	1.367.663	175.241	2.164.606
50+	2.744	161.533	314.719	43.270	519.522
	16.151	874.810	1.918.333	245.498	3.038.641

2017	DG	Wallonie	Flandern	Brüssel	Belgien
15-24	1.977	69.163	159.275	15.722	244.160
25-49	9.739	632.719	1.371.005	203.083	2.206.807
50+	5.658	280.243	634.504	66.652	981.399
	17.374	982.125	2.164.784	285.457	3.432.366

Entw. 02-17	DG	Wallonie	Flandern	Brüssel	Belgien
15-24	-22%	-24%	-32%	-42%	-31%
25-49	-10%	+2%	+0%	+16%	+2%
50+	+106%	+73%	+102%	+54%	+89%
Gesamt	+8%	+12%	+13%	+16%	+13%



Quelle: ONSS, Auswertung: ADG

Zusammensetzung pro Altersgruppe - prozentuale Anteile

2002	DG	Wallonie	Flandern	Brüssel	Belgien
15-24	16%	10%	12%	11%	12%
25-49	67%	71%	71%	71%	71%
50+	17%	18%	16%	18%	17%
	100%	100%	100%	100%	100%

2017	DG	Wallonie	Flandern	Brüssel	Belgien
15-24	11%	7%	7%	6%	7%
25-49	56%	64%	63%	71%	64%
50+	33%	29%	29%	23%	29%
	100%	100%	100%	100%	100%

N.B. In den Zahlen der drei Regionen und Belgiens sind die Einpendler und Personen, deren Hauptwohnsitz in Belgien nicht ermittelt werden konnte, nicht inbegriffen.

Altersstruktur der Arbeitnehmer/innen in Belgien nach Sektoren

2017		15-24		25-49		50+		Total
A	Land- und Forstwirtschaft	1.959	14%	8.772	61%	3.724	26%	14.455
B	Steine und Erden	75	3%	1.410	61%	822	36%	2.307
CA	Nahrungsmittelgewerbe	5.948	7%	53.033	63%	24.945	30%	83.926
CB	Textilindustrie	705	4%	11.494	57%	7.875	39%	20.074
CD	Holzverarbeitung	742	8%	5.740	64%	2.508	28%	8.990
CE	Papier, Druck	868	4%	12.680	61%	7.217	35%	20.765
CF	Kokerei, Mineralölverarbeitung	127	4%	2.132	61%	1.236	35%	3.495
CG	Chemie, Pharmazetik	2.124	3%	44.089	66%	20.532	31%	66.745
CH	Gummi, Kunststoff	896	4%	12.640	63%	6.673	33%	20.209
CI	Glas, Keramik, Verarb. Steine und Erden	997	4%	15.442	62%	8.625	34%	25.064
CJ	Metallverarbeitung	4.704	6%	47.131	62%	24.554	32%	76.389
CK	Herst. elektr./elektronisches Material	881	4%	15.010	64%	7.693	33%	23.584
CL	Maschinenbau	1.734	6%	19.109	64%	9.022	30%	29.865
CM	Fahrzeugbau	1.814	5%	23.158	64%	11.326	31%	36.298
CN	Sonstige Herstellung, Möbel	1.219	7%	10.359	62%	5.262	31%	16.840
CO	Reparatur von Maschinen	799	7%	6.867	62%	3.384	31%	11.050
C	Herstellende Industrie	23.558	5%	278.884	63%	140.852	32%	443.294
D	Energieversorgung	374	2%	11.243	68%	4.815	29%	16.432
E	Wasser, Abfallentsorgung	619	4%	10.639	65%	5.175	31%	16.433
F	Baugewerbe	21.195	11%	127.095	65%	48.355	25%	196.645
G	Handel; Reparatur KFZ	45.821	9%	311.762	64%	125.945	26%	483.528
H	Verkehr und Lagerei	9.619	5%	132.744	62%	70.718	33%	213.081
I	Gastgewerbe	18.331	17%	68.271	62%	23.003	21%	109.605
J	Information, Kommunik.	4.831	5%	74.643	74%	21.019	21%	100.493
K	Finanzen, Versicherungen	2.689	2%	77.153	63%	42.480	35%	122.322
L	Immobilien-gewerbe	1.036	5%	12.176	60%	7.089	35%	20.301
M	Freiberufl.u. technische Dienstl.	8.989	6%	115.224	74%	31.504	20%	155.717
N	Sonstige wirtschaftl. Dienstleist.	45.795	12%	254.995	66%	86.069	22%	386.859
O	Öffentliche Verwaltung	5.868	3%	111.238	58%	74.258	39%	191.364
P	Unterrichtswesen	15.144	4%	253.261	66%	116.277	30%	384.682
Q	Gesundheit, Soziales	28.212	6%	289.891	62%	148.473	32%	466.576
R	Kunst, Unterhaltung, Erholung	3.636	11%	22.087	65%	8.290	24%	34.013
S	Erbringung von sonstigen Dienstleistung	6.270	9%	41.943	62%	19.709	29%	67.922
T	Private Haushalte mit Hauspersonal	105	3%	1.606	48%	1.664	49%	3.375
U	Exterritoriale Organisationen	34	1%	1.770	60%	1.158	39%	2.962
Total		244.160	7%	2.206.807	64%	981.399	29%	3.432.366

Quelle: ONSS DMFA, Auswertung: ADG

Entwicklung seit 2002

2002	15-24		25-49		50+		Total
Primärsektor	5.288	20%	17.415	66%	3.872	15%	26.575
Sekundärsektor	89.085	11%	590.347	73%	129.577	16%	809.009
Tertiärsektor	267.420	12%	1.594.261	71%	392.358	17%	2.254.039
Total	361.793	12%	2.202.023	71%	525.807	17%	3.089.623

2017	15-24		25-49		50+		Total
Primärsektor	2.034	12%	10.182	61%	4.546	27%	16.762
Sekundärsektor	45.746	7%	427.861	64%	199.197	30%	672.804
Tertiärsektor	196.380	7%	1.768.764	64%	777.656	28%	2.742.800
Total	244.160	7%	2.206.807	64%	981.399	29%	3.432.366

2002-2017	15-24		25-49		50+		Total
absolute Entwicklung	-117.633		+4.784		+455.592		+342.743
in %	-32,5%		+0,2%		+86,6%		+11,1%